

## İşgücü İstatistikleri, Haziran 2017 (15.09.2017)

### İşsizlik oranı %10,2 seviyesinde gerçekleşti

Türkiye genelinde 15 ve daha yukarı yaştakilerde işsiz sayısı 2017 yılı Haziran döneminde geçen yılın aynı dönemine göre 124 bin kişi artarak 3 milyon 251 bin kişi oldu. İşsizlik oranı ise değişim göstermeyerek %10,2 seviyesinde gerçekleşti. Aynı dönemde; tarım dışı işsizlik oranı da değişim göstermeyerek %12,2 olarak tahmin edildi. Genç nüfusta (15-24 yaş) işsizlik oranı 1,2 puanlık artış ile %20,6 olurken, 15-64 yaş grubunda bu oran değişim göstermeyerek %10,4 olarak gerçekleşti.

### İstihdam oranı %48 oldu

İstihdam edilenlerin sayısı 2017 yılı Haziran döneminde, bir önceki yılın aynı dönemine göre 1 milyon 52 bin kişi artarak 28 milyon 703 bin kişi, istihdam oranı ise 0,9 puanlık artış ile %48 oldu.

Bu dönemde, tarım sektöründe çalışan sayısı 180 bin, tarım dışı sektörlerde çalışan sayısı 872 bin kişi arttı. İstihdam edilenlerin %20,1'i tarım, %18,8'i sanayi, %7,6'sı inşaat, %53,6'sı ise hizmetler sektöründe yer aldı. Önceki yılın aynı dönemi ile karşılaştırıldığında tarım sektörünün istihdam edilenler içindeki payı 0,1 puan, sanayi sektörünün payı 0,5 puan azalırken, inşaat sektörünün payı 0,1 puan, hizmet sektörünün payı 0,5 puan arttı.

### İşgücüne katılma oranı %53,4 olarak gerçekleşti

İşgücü 2017 yılı Haziran döneminde bir önceki yılın aynı dönemine göre 1 milyon 176 bin kişi artarak 31 milyon 954 bin kişi, işgücüne katılma oranı ise 1 puan artarak %53,4 olarak gerçekleşti. Aynı dönemler için yapılan kıyaslamalara göre; erkeklerde işgücüne katılma oranı 0,7 puanlık artışla %73, kadınlarda ise 1,1 puanlık artışla %34,1 olarak gerçekleşti.

### Mevsim etkilerinden arındırılmamış temel işgücü göstergeleri, Haziran 2016, Haziran 2017

	Toplam		Erkek		Kadın	
	2016	2017	2016	2017	2016	2017
<b>15 ve daha yukarı yaştakiler</b>	(Bin)					
Nüfus	58 686	59 855	29 012	29 629	29 674	30 226
İşgücü	30 778	31 954	20 984	21 642	9 794	10 312
İstihdam	27 651	28 703	19 075	19 783	8 576	8 920
Tarım	5 577	5 757	3 003	3 079	2 574	2 678
Tarım dışı	22 074	22 946	16 072	16 704	6 001	6 242
İşsiz	3 127	3 251	1 909	1 858	1 218	1 393
İşgücüne dahil olmayanlar	27 908	27 901	8 028	7 987	19 881	19 914
	(%)					
İşgücüne katılma oranı	52,4	53,4	72,3	73,0	33,0	34,1
İstihdam oranı	47,1	48,0	65,7	66,8	28,9	29,5
İşsizlik oranı	10,2	10,2	9,1	8,6	12,4	13,5
Tarım dışı işsizlik oranı	12,2	12,2	10,4	9,9	16,7	18,0
<b>15-64 yaş grubu</b>						
İşgücüne katılma oranı	57,5	58,6	78,0	78,8	36,8	38,2
İstihdam oranı	51,5	52,5	70,8	71,9	32,1	32,9
İşsizlik oranı	10,4	10,4	9,3	8,8	12,7	13,8
Tarım dışı işsizlik oranı	12,3	12,3	10,5	9,9	16,8	18,1
<b>Genç nüfus (15-24 yaş)</b>						
İşsizlik oranı	19,4	20,6	17,4	17,2	22,9	26,8
Ne eğitimde ne istihdamda olanların oranı <sup>(1)</sup>	23,8	24,0	14,7	13,8	33,0	34,5

Tablodaki rakamlar yuvarlamadan dolayı toplamı vermeyebilir.

(1) Çalışmayan ve eğitimde (örgün ve yaygın) olmayan gençlerin, toplam genç nüfus içindeki oranıdır.

### Kayıt dışı çalışanların oranı %34,7 olarak gerçekleşti

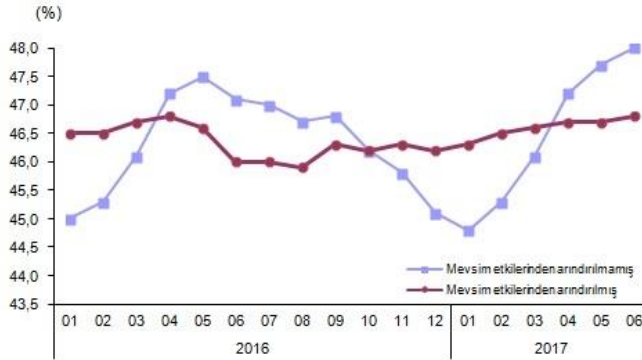
Haziran 2017 döneminde herhangi bir sosyal güvenlik kuruluşuna bağlı olmadan çalışanların oranı, bir önceki yılın aynı dönemine göre 0,7 puan artarak %34,7 olarak gerçekleşti. Tarım dışı sektörde kayıt dışı çalışanların oranı ise bir önceki yılın aynı dönemine göre 0,7 puanlık artışla %22,4 oldu.

### Mevsim etkilerinden arındırılmış istihdam arttı işsizlik azaldı

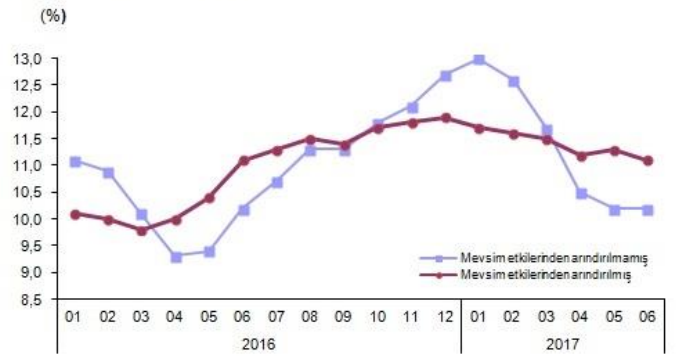
Mevsim etkilerinden arındırılmış istihdam bir önceki döneme göre 97 bin kişi artarak 28 milyon 17 bin kişi olarak tahmin edildi. İstihdam oranı 0,1 puanlık artış ile %46,8 oldu.

Mevsim etkilerinden arındırılmış işsiz sayısı bir önceki döneme göre 42 bin kişi azalarak 3 milyon 498 bin kişi olarak gerçekleşti. İşsizlik oranı 0,2 puanlık azalış ile %11,1 oldu.

**İstihdam oranı, Haziran 2017**



**İşsizlik oranı, Haziran 2017**



Mevsim etkilerinden arındırılmış işgücüne katılma oranı bir önceki döneme göre 0,1 puanlık artış ile %52,7 olarak gerçekleşti. Ekonomik faaliyete göre istihdam edilenlerin sayısı, tarım sektöründe 8 bin, sanayi sektöründe 3 bin, inşaat sektöründe 6 bin kişi azalırken, hizmet sektöründe 114 bin kişi arttı.

### Mevsim etkilerinden arındırılmış temel işgücü göstergeleri, Haziran 2016 - Haziran 2017

	İşgücü (Bin)	Değişim oranı <sup>(1)</sup> (%)	İstihdam (Bin)	Değişim oranı <sup>(1)</sup> (%)	İşsiz (Bin)	Değişim oranı <sup>(1)</sup> (%)	İşgücüne		İstihdam oranı (%)	İşsizlik oranı (%)	Tarım dışı işsizlik oranı (%)	Genç nüfusta işsizlik oranı (%)
							katılma oranı (%)	İstihdam oranı (%)				
2016 Haziran	30 337	-0,5	26 978	-1,2	3 359	5,8	51,7	46,0	11,1	13,1	20,6	
Temmuz	30 459	0,4	27 023	0,2	3 436	2,3	51,8	46,0	11,3	13,4	20,3	
Ağustos	30 518	0,2	27 022	0,0	3 496	1,7	51,9	45,9	11,5	13,6	20,0	
Eylül	30 792	0,9	27 296	1,0	3 496	0,0	52,3	46,3	11,4	13,6	19,9	
Ekim	30 877	0,3	27 274	-0,1	3 603	3,1	52,3	46,2	11,7	13,9	20,6	
Kasım	31 011	0,4	27 363	0,3	3 648	1,2	52,5	46,3	11,8	14,0	21,6	
Aralık	31 001	0,0	27 315	-0,2	3 686	1,0	52,4	46,2	11,9	14,2	22,4	
2017 Ocak	31 213	0,7	27 547	0,8	3 666	-0,5	52,5	46,3	11,7	14,0	22,6	
Şubat	31 326	0,4	27 686	0,5	3 639	-0,7	52,6	46,5	11,6	13,8	22,1	
Mart	31 390	0,2	27 796	0,4	3 595	-1,2	52,6	46,6	11,5	13,6	21,7	
Nisan	31 405	0,0	27 876	0,3	3 529	-1,8	52,6	46,7	11,2	13,3	21,8	
Mayıs	31 459	0,2	27 920	0,2	3 540	0,3	52,6	46,7	11,3	13,4	21,9	
Haziran	31 515	0,2	28 017	0,3	3 498	-1,2	52,7	46,8	11,1	13,2	21,9	

(1) Değişim oranı bir önceki döneme göre hesaplanmıştır.