

İşgücü İstatistikleri, Nisan 2021 (10.06.2021)

Hanehalkı İşgücü Araştırması'nda 2021 Ocak ayından itibaren, Avrupa Birliği (AB) ülkeleri ile eş zamanlı olarak; Uluslararası Çalışma Örgütü'nün (ILO) 19. Çalışma İstatistikçileri Konferansı (ICLS) kararlarına ve ilgili AB tüzüğüne uyum sağlamak amacıyla yeni düzenlemelere geçilmiştir. 19. ICLS ile birlikte işgücü piyasasındaki gelişmeleri daha iyi takip edebilmek amacıyla, istihdam ve işsizliğe ek olarak tamamlayıcı göstergeler tanımlanmıştır. AB İstatistik Ofisi (Eurostat) tarafından yayımlanmakta olan bu tamamlayıcı göstergelere bültende yer verilmeye başlanmıştır.

Üçer aylık hareketli ortalamalar olarak aylık yayımlanan işgücü istatistikleri, 2021 yılından itibaren bağımsız aylık tahminler olarak yayımlanmaya başlanmıştır. Yeni düzenlemelere ilişkin ayrıntılı bilgiye metaveriden ulaşılabilir.

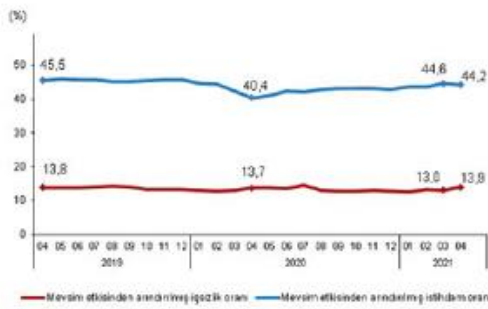
Mevsim etkisinden arındırılmış işsizlik oranı %13,9 seviyesinde gerçekleşti

Türkiye genelinde 15 ve daha yukarı yaşta kişilerde işsiz sayısı 2021 yılı Nisan ayında bir önceki aya göre 275 bin kişi artarak 4 milyon 511 bin kişi oldu. İşsizlik oranı ise 0,9 puanlık artış ile %13,9 seviyesinde gerçekleşti.

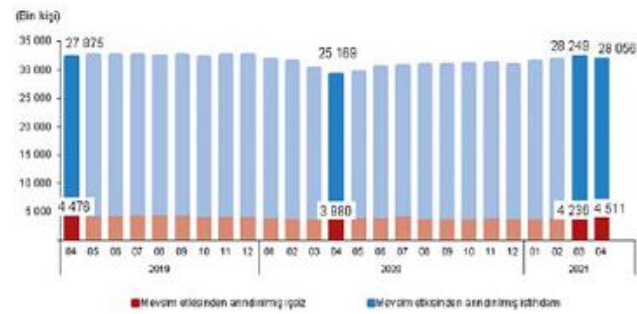
Mevsim etkisinden arındırılmış istihdam oranı %44,2 oldu

İstihdam edilenlerin sayısı 2021 yılı Nisan ayında bir önceki aya göre 193 bin kişi azalarak 28 milyon 56 bin kişi, istihdam oranı ise 0,4 puanlık azalış ile %44,2 oldu.

İşsizlik ve istihdam oranı, Nisan 2019-Nisan 2021



İşsiz ve istihdamda olanlar, Nisan 2019-Nisan 2021



Mevsim etkisinden arındırılmış işgücüne katılma oranı %51,3 olarak gerçekleşti

İşgücü 2021 yılı Nisan ayında bir önceki aya göre 83 bin kişi artarak 32 milyon 567 bin kişi, işgücüne katılma oranı ise 0,1 puanlık artış ile %51,3 olarak gerçekleşti.

Mevsim etkisinden arındırılmış temel işgücü göstergeleri, 15+ yaş, (Bin kişi), Nisan 2021

	Nisan 2021			Bir önceki aya göre fark			Bir önceki yılın aynı ayına göre fark		
	Toplam	Erkek	Kadın	Toplam	Erkek	Kadın	Toplam	Erkek	Kadın
Nüfus	63 488	31 434	32 054	87	40	47	1 167	622	545
İşgücü	32 567	22 115	10 452	83	-41	124	3 419	2 136	1 283
İstihdam	28 056	19 265	8 791	-193	-334	142	2 987	1 976	911
İşsiz	4 511	2 850	1 661	275	203	-18	531	160	371
İşgücüne dahil olmayanlar	30 921	9 319	21 602	4	81	-77	-2 251	-1 514	-737
İşgücüne katılma oranı (%)	51,3	70,4	32,6	0,1	-0,2	0,3	4,5	5,6	3,5
İstihdam oranı (%)	44,2	61,3	27,4	-0,4	-1,1	0,4	3,8	5,2	2,4
İşsizlik oranı (%)	13,9	12,9	15,9	0,9	1,4	-0,4	0,2	-0,6	1,8
Tanım dışı işsizlik oranı (%)	16,2	14,6	19,7	1,3	1,8	0,0	0,2	-0,8	2,2

Tablodaki rakamlar yuvarlamadan dolayı toplamı vermeyebilir.

Genç nüfusta mevsim etkisinden arındırılmış işsizlik oranı %25,6, istihdam oranı %32,0 oldu

15-24 yaş grubunu kapsayan genç nüfusta işsizlik oranı bir önceki aya göre 0,1 puanlık artışla %25,6, istihdam oranı 0,5 puanlık artışla %32,0 oldu. Bu yaş grubunda işgücüne katılma oranı ise bir önceki aya göre 0,8 puan artarak %43,0 seviyesinde gerçekleşti.

Mevsim etkisinden arındırılmış temel işgücü göstergeleri, 15-24 yaş, (%), Nisan 2021

	Nisan 2021			Bir önceki aya göre fark			Bir önceki yılın aynı ayına göre fark		
	Toplam	Erkek	Kadın	Toplam	Erkek	Kadın	Toplam	Erkek	Kadın
İşgücüne katılma oranı	43,0	54,1	31,4	0,8	0,6	0,9	4,7	4,3	5,1
İstihdam oranı	32,0	42,2	21,3	0,5	0,6	0,5	3,3	3,5	2,9
İşsizlik oranı	25,6	22,1	32,1	0,1	-0,1	0,4	0,7	-0,2	2,0

Mevsim etkisinden arındırılmış istihdamın %54,2'si hizmet sektöründe yer aldı

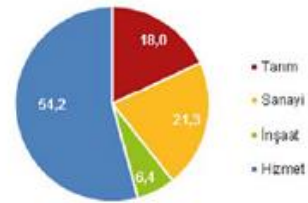
Nisan ayında istihdam edilenlerin sayısı bir önceki aya göre tarım sektöründe 62 bin kişi, inşaat sektöründe 9 bin kişi artarken, sanayi sektöründe 212 bin kişi, hizmet sektöründe 52 bin kişi azaldı. İstihdam edilenlerin %18,0'ı tarım, %21,3'ü sanayi, %6,4'ü inşaat, %54,2'si ise hizmet sektöründe yer aldı.

İstihdamın sektörel dağılımı, 15+yaş, (Bin kişi), Nisan 2021

	Nisan 2021			Bir önceki aya göre fark			Bir önceki yılın aynı ayına göre fark		
	Toplam	Erkek	Kadın	Toplam	Erkek	Kadın	Toplam	Erkek	Kadın
Toplam	28 056	19 265	8 791	- 193	- 334	142	2 887	1 976	911
Tarım	5 050	2 937	2 113	62	8	54	255	74	181
Sanayi	5 985	4 532	1 453	- 212	- 251	38	724	554	170
İnşaat	1 809	1 717	92	9	- 15	24	584	576	7
Hizmet	15 211	10 080	5 132	- 52	- 76	25	1 325	773	552

Tablodaki rakamlar yuvarlamadan dolayı toplamı vermeyebilir.

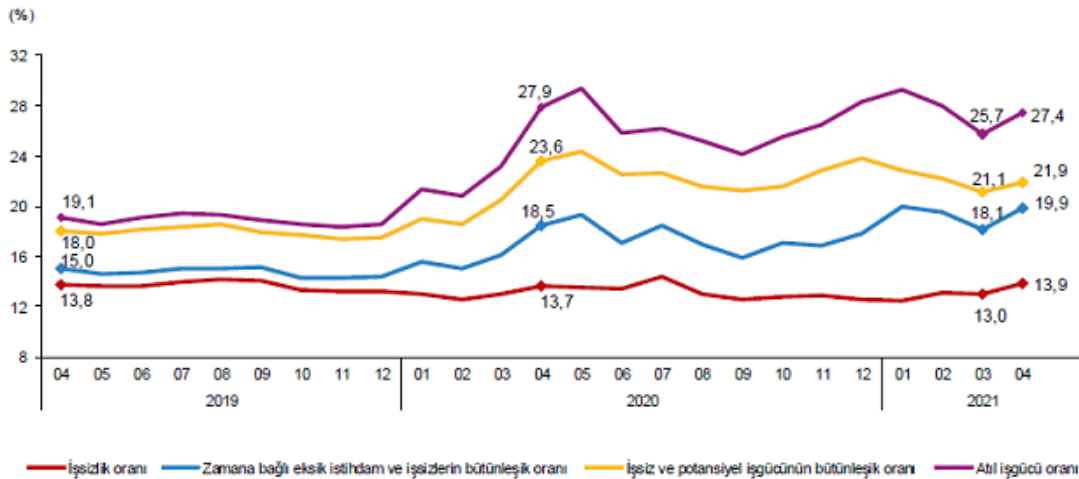
İstihdamın sektörel dağılımı (%), Nisan 2021



Mevsim etkisinden arındırılmış atıl işgücü oranı %27,4 oldu

Zamana bağlı eksik istihdam, potansiyel işgücü ve işsizlerden oluşan atıl işgücü oranı 2021 yılı Nisan ayında bir önceki aya göre 1,7 puan artarak %27,4 oldu. Zamana bağlı eksik istihdam ve işsizlerin bütünleşik oranı %19,9 iken, potansiyel işgücü ve işsizlerin bütünleşik oranı %21,9 olarak gerçekleşti.

Mevsim etkisinden arındırılmış işgücüne ilişkin tamamlayıcı göstergeler, Nisan 2019-Nisan 2021

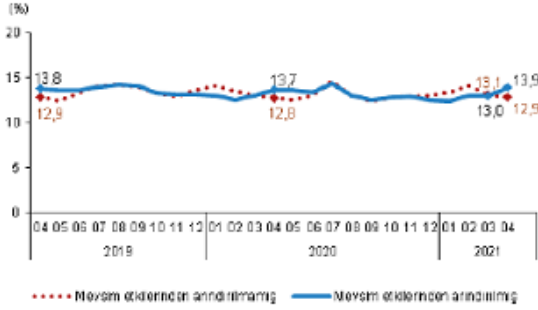


İşsizlik oranı %12,9, istihdam oranı %44,2 oldu

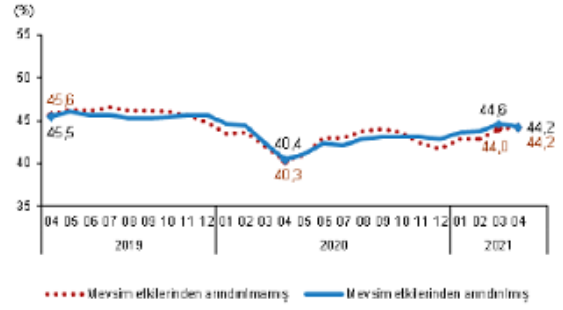
İşsizlik oranı bir önceki yılın aynı ayına göre 0,1 puan artarak %12,9 oldu. İşsiz sayısı bir önceki yılın aynı ayına göre 468 bin kişi artarak 4 milyon 166 bin kişi olarak gerçekleşti.

İstihdam oranı bir önceki yılın aynı ayına göre 3,9 puan artarak %44,2 oldu. İstihdam edilenlerin sayısı 2 milyon 987 bin kişi artarak 28 milyon 83 bin kişi oldu.

İşsizlik oranı, Nisan 2019-Nisan 2021



İstihdam oranı, Nisan 2019-Nisan 2021



İşgücüne katılma oranı bir önceki yılın aynı ayına göre 4,6 puan artarak %50,8 oldu. İşgücüne katılan sayısı 3 milyon 455 bin kişi artarak 32 milyon 249 bin kişi olarak gerçekleşti.

Tarım dışı sektörde kayıt dışı çalışanların oranı %16,4 oldu

Nisan ayında sosyal güvenlik kuruluşuna bağlı olmadan çalışanların toplam çalışanlar içindeki payını gösteren kayıt dışı çalışanların oranı, bir önceki yılın aynı ayına göre 0,8 puan azalarak %28,4 olarak gerçekleşti. Tarım dışı sektörde kayıt dışı çalışanların oranı bir önceki yılın aynı ayına göre 0,7 puan azalarak %16,4 oldu.