

## İşgücü İstatistikleri, Ağustos 2019 (15.11.2019)

### İşsizlik oranı %14,0 seviyesinde gerçekleşti

Türkiye genelinde 15 ve daha yukarı yaştakilerde işsiz sayısı 2019 yılı Ağustos döneminde geçen yılın aynı dönemine göre 980 bin kişi artarak 4 milyon 650 bin kişi oldu. İşsizlik oranı 2,9 puanlık artış ile %14,0 seviyesinde gerçekleşti. Aynı dönemde; tarım dışı işsizlik oranı 3,5 puanlık artış ile %16,7 olarak tahmin edildi. Genç nüfusta (15-24 yaş) işsizlik oranı 6,6 puanlık artış ile %27,4 olurken,15-64 yaş grubunda bu oran 2,9 puanlık artış ile %14,3 olarak gerçekleşti.

### İstihdam oranı %46,3 oldu

İstihdam edilenlerin sayısı 2019 yılı Ağustos döneminde, bir önceki yılın aynı dönemine göre 789 bin kişi azalarak 28 milyon 529 bin kişi, istihdam oranı ise 2 puanlık azalış ile %46,3 oldu.

Bu dönemde, tarım sektöründe çalışan sayısı 94 bin, tarım dışı sektörlerde çalışan sayısı 695 bin kişi azaldı. İstihdam edilenlerin %19,6'sı tarım, %19,5'i sanayi, %5,5'i inşaat, %55,4'ü ise hizmet sektöründe yer aldı. Önceki yılın aynı dönemi ile karşılaştırıldığında tarım sektörünün istihdam edilenler içindeki payı 0,2 puan, hizmet sektörünün payı 1,4 puan artarken inşaat sektörünün payı 1,6 puan azaldı. Sanayi sektörünün payında ise değişim olmadı.

### İşgücüne katılma oranı %53,9 olarak gerçekleşti

İşgücü 2019 yılı Ağustos döneminde bir önceki yılın aynı dönemine göre 191 bin kişi artarak 33 milyon 180 bin kişi, işgücüne katılma oranı ise 0,4 puanlık azalış ile %53,9 olarak gerçekleşti. Aynı dönemler için yapılan kıyaslamalara göre; erkeklerde işgücüne katılma oranı 0,9 puanlık azalış ile %73,2, kadınlarda ise 0,1 puanlık artış ile %35,0 olarak gerçekleşti.

### Mevsim etkisinden arındırılmamış temel işgücü göstergeleri, Ağustos 2018, Ağustos 2019

|  | Toplam |        | Erkek  |        | Kadın  |        |
|--|--------|--------|--------|--------|--------|--------|
|  | 2018   | 2019   | 2018   | 2019   | 2018   | 2019   |
| (Bin)  |        |        |        |        |        |        |
| 15 ve daha yukarı yaştakiler                             |        |        |        |        |        |        |
| Nüfus  | 60 733 | 61 591 | 30 038 | 30 431 | 30 695 | 31 160 |
| İşgücü   | 32 989 | 33 180 | 22 266 | 22 261 | 10 723 | 10 919 |
| İstihdam   | 29 318 | 28 529 | 20 209 | 19 527 | 9 109  | 9 002  |
| Tarım  | 5 697  | 5 603  | 3 066  | 3 062  | 2 631  | 2 542  |
| Tarım dışı   | 23 621 | 22 926 | 17 143 | 16 466 | 6 479  | 6 461  |
| İşsiz  | 3 670  | 4 650  | 2 056  | 2 734  | 1 614  | 1 916  |
| İşgücüne dahil olmayanlar                                | 27 745 | 28 411 | 7 773  | 8 170  | 19 972 | 20 241 |
| (%)  |        |        |        |        |        |        |
| İşgücüne katılma oranı                                   | 54,3   | 53,9   | 74,1   | 73,2   | 34,9   | 35,0   |
| İstihdam oranı   | 48,3   | 46,3   | 67,3   | 64,2   | 29,7   | 28,9   |
| İşsizlik oranı   | 11,1   | 14,0   | 9,2    | 12,3   | 15,1   | 17,6   |
| Tarım dışı işsizlik oranı                                | 13,2   | 16,7   | 10,5   | 14,0   | 19,7   | 22,7   |
| 15-64 yaş grubu  |        |        |        |        |        |        |
| İşgücüne katılma oranı                                   | 59,8   | 59,5   | 80,2   | 79,5   | 39,2   | 39,4   |
| İstihdam oranı   | 53,0   | 51,0   | 72,7   | 69,5   | 33,1   | 32,4   |
| İşsizlik oranı   | 11,4   | 14,3   | 9,4    | 12,5   | 15,4   | 17,9   |
| Tarım dışı işsizlik oranı                                | 13,3   | 16,8   | 10,5   | 14,1   | 19,8   | 22,9   |
| Genç nüfus (15-24 yaş)                                   |        |        |        |        |        |        |
| İşsizlik oranı   | 20,8   | 27,4   | 17,9   | 23,4   | 26,4   | 34,6   |
| Ne eğitimde ne istihdamda olanların oranı <sup>(1)</sup> | 28,6   | 30,1   | 19,4   | 22,0   | 38,2   | 38,3   |

Tablodaki rakamlar yuvarlamadan dolayı toplamı vermeyebilir.

(1) Çalışmayan ve eğitimde (örgün ve yaygın) olmayan gençlerin, toplam genç nüfus içindeki oranıdır.

## Kayıt dışı çalışanların oranı %36,1 olarak gerçekleşti

Ağustos 2019 döneminde herhangi bir sosyal güvenlik kuruluşuna bağlı olmadan çalışanların oranı, bir önceki yılın aynı dönemine göre 2,1 puan artarak %36,1 olarak gerçekleşti. Tarım dışı sektörde kayıt dışı çalışanların oranı ise bir önceki yılın aynı dönemine göre 1,3 puan artarak %23,4 oldu.

## Kamu istihdamı %7,4 arttı

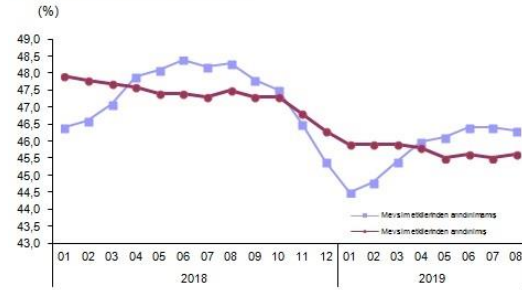
Cumhurbaşkanlığı Strateji ve Bütçe Başkanlığı'nın derlediği verilere göre, 2019 yılı III. döneminde toplam kamu istihdamı 2018 yılının aynı dönemine göre %7,4 oranında artarak 4 milyon 612 bin kişi oldu.

## Mevsim etkisinden arındırılmış istihdam oranı %45,6, işsizlik oranı %14,2 oldu

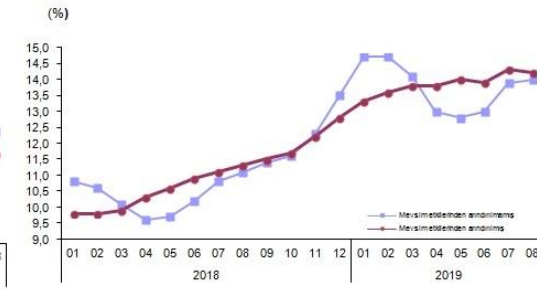
Mevsim etkisinden arındırılmış istihdam bir önceki döneme göre 66 bin kişi artarak 28 milyon 68 bin kişi olarak tahmin edildi. İstihdam oranı 0,1 puan artarak %45,6 oldu.

Mevsim etkisinden arındırılmış işsiz sayısı bir önceki döneme göre 18 bin kişi azalarak 4 milyon 642 bin kişi olarak gerçekleşti. İşsizlik oranı 0,1 puan azalarak %14,2 oldu.

İstihdam oranı, Ağustos 2019



İşsizlik oranı, Ağustos 2019



Mevsim etkisinden arındırılmış işgücüne katılma oranı değişim göstermeyerek %53,1 olarak gerçekleşti. Ekonomik faaliyete göre istihdam edilenlerin sayısı, hizmet sektöründe 141 bin kişi artarken, sanayi sektöründe 49 bin, inşaat sektöründe 24 bin, tarım sektöründe 3 bin kişi azaldı.

## Mevsim etkisinden arındırılmış temel işgücü göstergeleri, Ağustos 2018 - Ağustos 2019

|              | İşgücü<br>(Bin) | Değişim<br>oranı (%) <sup>(1)</sup> | İstihdam<br>(Bin) | Değişim<br>oranı (%) <sup>(1)</sup> | İşsiz<br>(Bin) | Değişim<br>oranı (%) <sup>(1)</sup> | İşgücüne             |                       |                       | Tarım<br>dışı<br>işsizlik<br>oranı (%) | Genç<br>nüfusta<br>işsizlik<br>oranı (%) |
|--------------|-----------------|-------------------------------------|-------------------|-------------------------------------|----------------|-------------------------------------|----------------------|-----------------------|-----------------------|--|--|
|              |                 |                                     |                   |                                     |                |                                     | katılma<br>oranı (%) | İstihdam<br>oranı (%) | İşsizlik<br>oranı (%) |  |  |
| 2018 Ağustos | 32 495          | 0,6                                 | 28 830            | 0,4                                 | 3 666          | 2,3                                 | 53,5                 | 47,5                  | 11,3                  | 13,2                                   | 20,7                                     |
| Eylül        | 32 453          | -0,1                                | 28 724            | -0,4                                | 3 729          | 1,7                                 | 53,4                 | 47,3                  | 11,5                  | 13,4                                   | 21,5                                     |
| Ekim         | 32 559          | 0,3                                 | 28 761            | 0,1                                 | 3 798          | 1,9                                 | 53,5                 | 47,3                  | 11,7                  | 13,7                                   | 21,9                                     |
| Kasım        | 32 464          | -0,3                                | 28 513            | -0,9                                | 3 951          | 4,0                                 | 53,3                 | 46,8                  | 12,2                  | 14,2                                   | 22,8                                     |
| Aralık       | 32 338          | -0,4                                | 28 207            | -1,1                                | 4 132          | 4,6                                 | 53,1                 | 46,3                  | 12,8                  | 15,0                                   | 23,2                                     |
| 2019 Ocak    | 32 281          | -0,2                                | 27 977            | -0,8                                | 4 304          | 4,2                                 | 52,9                 | 45,9                  | 13,3                  | 15,6                                   | 24,6                                     |
| Şubat        | 32 445          | 0,5                                 | 28 028            | 0,2                                 | 4 417          | 2,6                                 | 53,1                 | 45,9                  | 13,6                  | 15,8                                   | 24,9                                     |
| Mart         | 32 582          | 0,4                                 | 28 098            | 0,2                                 | 4 484          | 1,5                                 | 53,3                 | 45,9                  | 13,8                  | 16,0                                   | 25,7                                     |
| Nisan        | 32 519          | -0,2                                | 28 029            | -0,2                                | 4 490          | 0,1                                 | 53,1                 | 45,8                  | 13,8                  | 16,0                                   | 25,6                                     |
| Mayıs        | 32 421          | -0,3                                | 27 896            | -0,5                                | 4 525          | 0,8                                 | 52,9                 | 45,5                  | 14,0                  | 16,2                                   | 25,6                                     |
| Haziran      | 32 534          | 0,3                                 | 27 998            | 0,4                                 | 4 535          | 0,2                                 | 53,0                 | 45,6                  | 13,9                  | 16,2                                   | 25,9                                     |
| Temmuz       | 32 663          | 0,4                                 | 28 002            | 0,0                                 | 4 660          | 2,8                                 | 53,1                 | 45,5                  | 14,3                  | 16,7                                   | 27,3                                     |
| Ağustos      | 32 710          | 0,1                                 | 28 068            | 0,2                                 | 4 642          | -0,4                                | 53,1                 | 45,6                  | 14,2                  | 16,6                                   | 27,3                                     |

(1) Değişim oranı bir önceki döneme göre hesaplanmıştır.