

İşgücü İstatistikleri, Temmuz 2020 (12.10.2020)

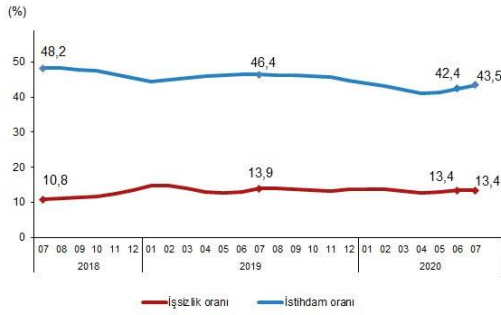
İşsizlik oranı %13,4 seviyesinde gerçekleşti

Türkiye genelinde 15 ve daha yukarı yaştakilerde işsiz sayısı 2020 yılı Temmuz döneminde geçen yılın aynı dönemine göre 369 bin kişi azalarak 4 milyon 227 bin kişi oldu. İşsizlik oranı 0,5 puanlık azalış ile %13,4 seviyesinde gerçekleşti. Tarım dışı işsizlik oranı 0,6 puanlık azalış ile %15,9 oldu.

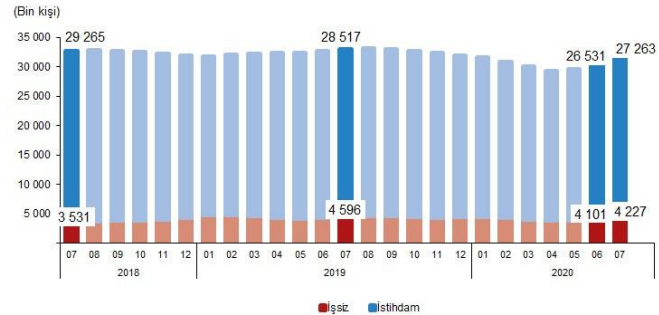
İstihdam oranı %43,5 oldu

İstihdam edilenlerin sayısı 2020 yılı Temmuz döneminde, bir önceki yılın aynı dönemine göre 1 milyon 254 bin kişi azalarak 27 milyon 263 bin kişi, istihdam oranı ise 2,9 puanlık azalış ile %43,5 oldu.

İşsizlik ve istihdam oranı, Temmuz 2018-Temmuz 2020



İşsiz ve istihdamda olanlar, Temmuz 2018-Temmuz 2020



Bu dönemde, istihdam edilenlerin sayısı tarım sektöründe 361 bin, sanayi sektöründe 246 bin, hizmet sektöründe 761 bin kişi azalırken inşaat sektöründe ise 114 bin kişi arttı. İstihdam edilenlerin %19,4'ü tarım, %19,6'sı sanayi, %6,1'i inşaat, %54,9'u ise hizmet sektöründe yer aldı.

İşgücüne katılma oranı %50,3 olarak gerçekleşti

İşgücü 2020 yılı Temmuz döneminde bir önceki yılın aynı dönemine göre 1 milyon 622 bin kişi azalarak 31 milyon 491 bin kişi, işgücüne katılma oranı ise 3,5 puanlık azalış ile %50,3 olarak gerçekleşti.

Mevsim etkisinden arındırılmamış temel işgücü göstergeleri, 15+ yaş, (Bin kişi), Temmuz 2019, Temmuz 2020

	Toplam			Erkek			Kadın		
	2019	2020	Fark	2019	2020	Fark	2019	2020	Fark
Nüfus	61 507	62 626	1 119	30 390	30 982	592	31 117	31 644	527
İşgücü	33 113	31 491	-1 622	22 253	21 449	-804	10 860	10 042	-818
İstihdam	28 517	27 263	-1 254	19 470	18 783	-687	9 047	8 481	-566
Tarım	5 644	5 283	-361	3 088	3 088	0	2 556	2 195	-361
Sanayi	5 600	5 354	-246	4 259	4 063	-196	1 341	1 291	-50
İnşaat	1 555	1 669	114	1 501	1 590	89	53	79	26
Hizmet	15 718	14 957	-761	10 621	10 041	-580	5 097	4 916	-181
İşsiz	4 596	4 227	-369	2 782	2 666	-116	1 813	1 561	-252
İşgücüne dahil olmayanlar	28 394	31 135	2 741	8 138	9 533	1 395	20 257	21 602	1 345
İşgücüne katılma oranı (%)	53,8	50,3	-3,5	73,2	69,2	-4,0	34,9	31,7	-3,2
İstihdam oranı (%)	46,4	43,5	-2,9	64,1	60,6	-3,5	29,1	26,8	-2,3
İşsizlik oranı (%)	13,9	13,4	-0,5	12,5	12,4	-0,1	16,7	15,5	-1,2
Tarım dışı işsizlik oranı (%)	16,5	15,9	-0,6	14,3	14,3	0,0	21,7	19,8	-1,9

Tablodaki rakamlar yuvarlamadan dolayı toplamı vermeyecebilir.

Kayıt dışı çalışanların oranı %32,7 oldu

Temmuz 2020 döneminde herhangi bir sosyal güvenlik kuruluşuna bağlı olmadan

çalışanların toplam çalışanlar içindeki payını gösteren kayıt dışı çalışanların oranı, bir önceki yılın aynı dönemine göre 3,3 puan azalarak %32,7 olarak gerçekleşti. Tarım dışı sektörde kayıt dışı çalışanların oranı bir önceki yılın aynı dönemine göre 3,1 puan azalarak %20,1 oldu.

15-64 yaş grubunda işsizlik oranı %13,7, istihdam oranı %48,3 oldu

15-64 yaş grubunda işsizlik oranı bir önceki yılın aynı dönemine göre 0,5 puanlık azalışla %13,7, tarım dışı işsizlik oranı ise 0,6 puanlık azalışla %16,0 oldu. Bu yaş grubunda istihdam oranı 2,7 puanlık azalışla %48,3, işgücüne katılma oranı ise 3,6 puanlık azalışla %55,9 oldu.

Mevsim etkisinden arındırılmamış temel işgücü göstergeleri, 15-64 yaş, (%), Temmuz 2019, Temmuz 2020

	Toplam			Erkek			Kadın		
	2019	2020	Fark	2019	2020	Fark	2019	2020	Fark
İşgücüne katılma oranı	59,5	55,9	-3,6	79,5	75,8	-3,7	39,3	35,9	-3,4
İstihdam oranı	51,0	48,3	-2,7	69,4	66,2	-3,2	32,6	30,2	-2,4
İşsizlik oranı	14,2	13,7	-0,5	12,7	12,7	0,0	17,0	15,9	-1,1
Tarım dışı işsizlik oranı	16,6	16,0	-0,6	14,3	14,3	0,0	21,8	19,9	-1,9

Genç nüfusta işsizlik oranı %25,9, istihdam oranı %30,4 oldu

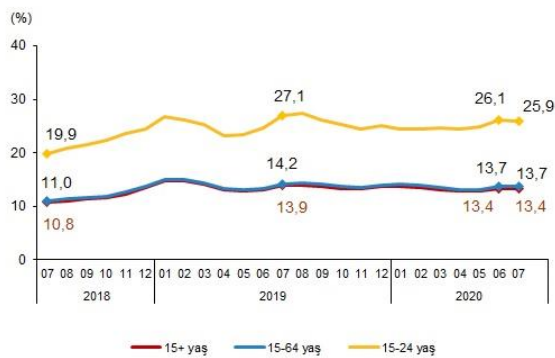
15-24 yaş grubunu kapsayan genç nüfusta işsizlik oranı bir önceki yılın aynı dönemine göre 1,2 puanlık azalışla %25,9, istihdam oranı ise 4,5 puan azalarak %30,4 oldu. Aynı dönemde işgücüne katılma oranı 6,8 puanlık azalışla %41,0 seviyesinde gerçekleşti. Ne eğitimde ne de istihdamda olanların oranı ise bir önceki yılın aynı dönemine göre 0,4 puanlık artışla %29,8 seviyesinde gerçekleşti.

Mevsim etkisinden arındırılmamış temel işgücü göstergeleri, 15-24 yaş, (%), Temmuz 2019, Temmuz 2020

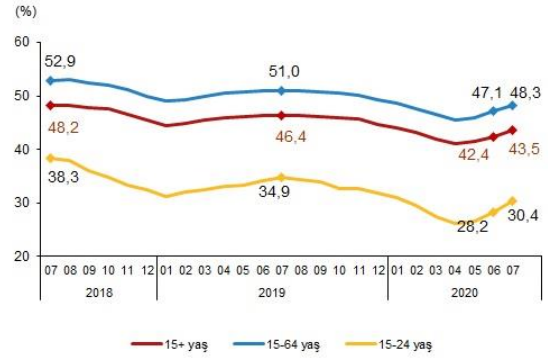
	Toplam			Erkek			Kadın		
	2019	2020	Fark	2019	2020	Fark	2019	2020	Fark
İşgücüne katılma oranı	47,8	41,0	-6,8	60,9	52,9	-8,0	34,3	28,6	-5,7
İstihdam oranı	34,9	30,4	-4,5	46,5	41,0	-5,5	22,9	19,3	-3,6
İşsizlik oranı	27,1	25,9	-1,2	23,6	22,5	-1,1	33,3	32,4	-0,9
Ne eğitimde ne istihdamda olanlar ⁽¹⁾	29,4	29,8	0,4	21,7	22,3	0,6	37,2	37,6	0,4

(1) Çalışmayan ve eğitimde (örgün ve yaygın) olmayan gençlerin, toplam genç nüfus içindeki oranıdır.

İşsizlik oranı, Temmuz 2018-Temmuz 2020



İstihdam oranı, Temmuz 2018-Temmuz 2020



Mevsim etkisinden arındırılmış işsizlik oranı %13,6, istihdam oranı %42,6 oldu

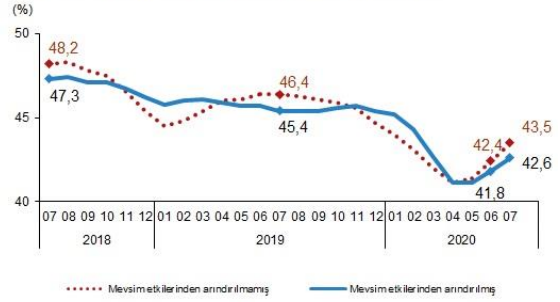
Mevsim etkisinden arındırılmış işsizlik oranı bir önceki döneme göre 0,5 puan azalarak %13,6 oldu. İşsiz sayısı bir önceki döneme göre 75 bin kişi azalarak 4 milyon 207 bin kişi olarak gerçekleşti.

Mevsim etkisinden arındırılmış istihdam oranı bir önceki döneme göre 0,8 puan artarak %42,6 oldu. İstihdam edilenlerin sayısı 540 bin kişi artarak 26 milyon 648 bin kişi olarak tahmin edildi.

İşsizlik oranı, Temmuz 2018-Temmuz 2020



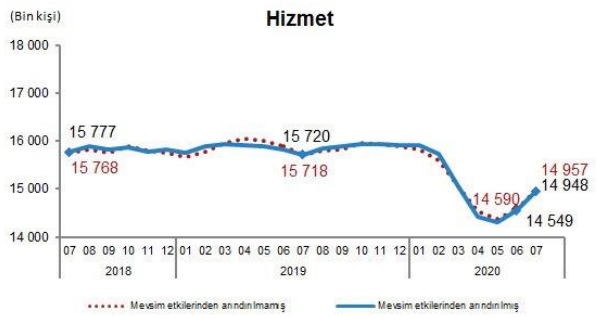
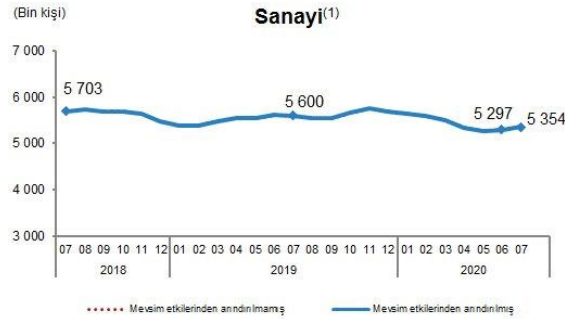
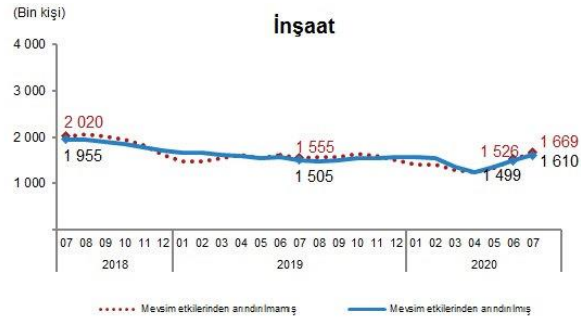
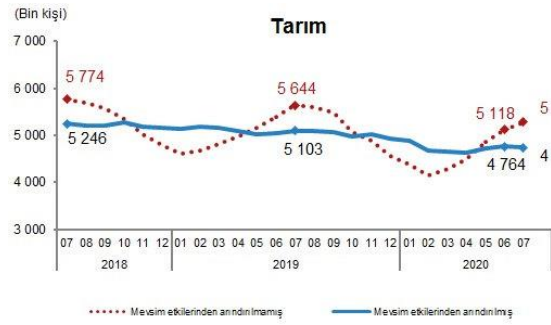
İstihdam oranı, Temmuz 2018-Temmuz 2020



Mevsim etkisinden arındırılmış işgücüne katılma oranı bir önceki döneme göre 0,7 puan artarak %49,3 oldu. İşgücüne katılan sayısı 464 bin kişi artarak 30 milyon 855 bin kişi olarak tahmin edildi.

Ekonomik faaliyete göre, mevsim etkilerinden arındırılmış istihdam, tarım sektöründe 28 bin kişi azalırken sanayi sektöründe 57 bin kişi, inşaat sektöründe 111 bin kişi, hizmet sektöründe 399 bin kişi arttı.

Sektörel istihdam, Temmuz 2018-Temmuz 2020



(1) Sanayi sektöründe mevsimsel etki gözlenmemiştir.

İşgücünün Genel Profili, Temmuz 2020

Gösterge	Sayı (bin kişi)	(%)	Bir önceki yılın aynı dönemine göre		
			Fark (bin kişi)	Değişim (%)	
Nüfus (15+ yaş)	Nüfus	62 626	100,0	1 119	1,8
	İşgücü	31 491	50,3	-1 622	-4,9
	İstihdam	27 263	43,5	-1 254	-4,4
	İşsiz	4 227	6,7	- 369	-8,0
	İşgücüne dahil olmayanlar	31 135	49,7	2 741	9,7
İstihdam	Sektör	27 263	100,0	-1 254	-4,4
	Tarım	5 283	19,4	- 361	-6,4
	Sanayi	5 354	19,6	- 246	-4,4
	İnşaat	1 669	6,1	114	7,3
	Hizmet	14 957	54,9	- 761	-4,8
	İşteki durum	27 263	100,0	-1 254	-4,4
	Ücretli veya yevmiyeli	18 850	69,1	- 367	-1,9
	İşveren	1 160	4,3	- 120	-9,4
	Kendi hesabına	4 424	16,2	- 315	-6,6
	Ücretsiz aile işçisi	2 829	10,4	- 451	-13,8
	Meslek	27 263	100,0	-1 254	-4,4
	Yöneticiler	1 482	5,4	- 3	-0,2
	Profesyonel meslek mensupları	3 127	11,5	99	3,3
	Teknisyenler, teknikerler ve yrd. profesyonel meslek mensupları	1 639	6,0	- 86	-5,0
	Büro ve müşteri hizmetlerinde çalışan elemanlar	1 904	7,0	12	0,6
Hizmet ve satış elemanları	5 222	19,2	- 509	-8,9	
Nitelikli tarım, ormancılık ve su ürünlerinde çalışanlar	3 898	14,3	- 284	-6,8	
Sanatkarlar ve ilgili işlerde çalışanlar	3 344	12,3	- 86	-2,5	
Tesis ve makina operatörleri ve montajcılar	2 410	8,8	- 255	-9,6	
Nitelik gerektirmeyen işlerde çalışanlar	4 237	15,5	- 141	-3,2	
İşsiz	İş arama süresi	4 227	100,0	-369	-8,0
	1-2 ay	1 277	30,2	- 751	-37,0
	3-5 ay	1 178	27,9	351	42,4
	6-8 ay	505	11,9	37	7,9
	9-11 ay	226	5,3	19	9,2
	1 yıl ve daha fazla süreli işsizler	1 041	24,6	- 26	-2,4
	İş aramaya başlamadan önceki durumu	4 227	100,0	-369	-8,0
	Geçici bir işte çalışıyordu	1 508	35,7	- 194	-11,4
	İşten çıkarıldı	657	15,5	94	16,7
	Kendi isteği ile işten ayrıldı	610	14,4	- 95	-13,5
	İşyeri kapandı / iflas etti	239	5,7	18	8,1
	Ücretsiz aile işçisiydi	10	0,2	7	233,3
	Emekli	99	2,3	- 2	-2,0
	Eğitime devam ediyordu	539	12,8	- 173	-24,3
	Askerdi	106	2,5	- 16	-13,1
Ev işleri ile meşguldü	290	6,9	- 83	-22,3	
Diğer	168	4,0	75	80,6	
Daha önce çalıştığı ekonomik faaliyet	4 227	100,0	-369	-8,0	
Tarım	181	4,3	- 2	-1,1	
Sanayi	728	17,2	- 89	-10,9	
İnşaat	592	14,0	- 43	-6,8	
Hizmet	2 342	55,4	- 86	-3,5	
8 Yıllık Önce İşten Ayrılanlar	146	3,5	- 17	-10,4	
Daha Önce Çalışmamış Olanlar	239	5,7	-132	-35,6	
İşgücüne dahil olmayan	İşgücüne dahil olmama nedeni	31 135	100,0	2 741	9,7
	İş aramayıp, çalışmaya hazır olanlar	4 201	13,5	1 847	78,5
	İş bulma ümidi olmayanlar	1 335	4,3	721	117,4
	Diğer	2 866	9,2	1 126	64,7
	Mevsimlik çalışanlar	90	0,3	- 4	-4,3
	Ev işleriyle meşgul	10 102	32,4	-1 285	-11,3
	Eğitim/ öğretim	4 264	13,7	447	11,7
	Emekli	4 904	15,8	- 19	-0,4
	Çalışamaz halde	4 900	15,7	1 090	28,6
	Diğer	2 674	8,6	665	33,1