

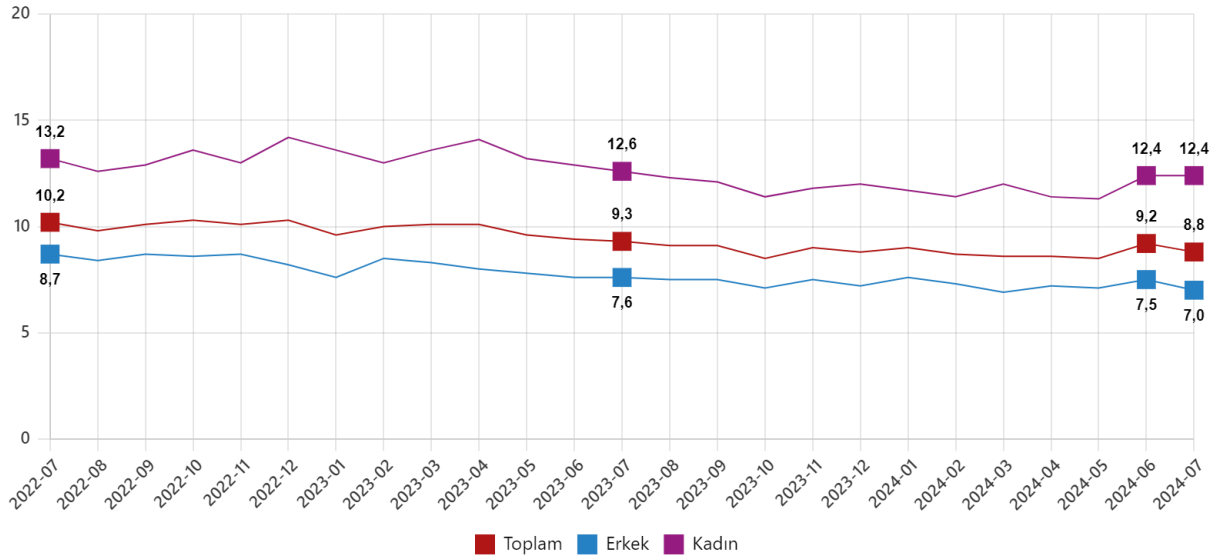
İşgücü İstatistikleri, Temmuz 2024 (10.09.2024)

Mevsim etkisinden arındırılmış işsizlik oranı %8,8 seviyesinde gerçekleşti

Hanehalkı İşgücü Araştırması sonuçlarına göre; 15 ve daha yukarı yaştaki kişilerde işsiz sayısı 2024 yılı Temmuz ayında bir önceki aya göre 112 bin kişi azalarak 3 milyon 167 bin kişi oldu. İşsizlik oranı ise 0,4 puan azalarak %8,8 seviyesinde gerçekleşti. İşsizlik oranı erkeklerde %7,0 iken kadınlarda %12,4 olarak tahmin edildi.

Mevsim etkisinden arındırılmış işsizlik oranı, Temmuz 2022 - Temmuz 2024

(%)

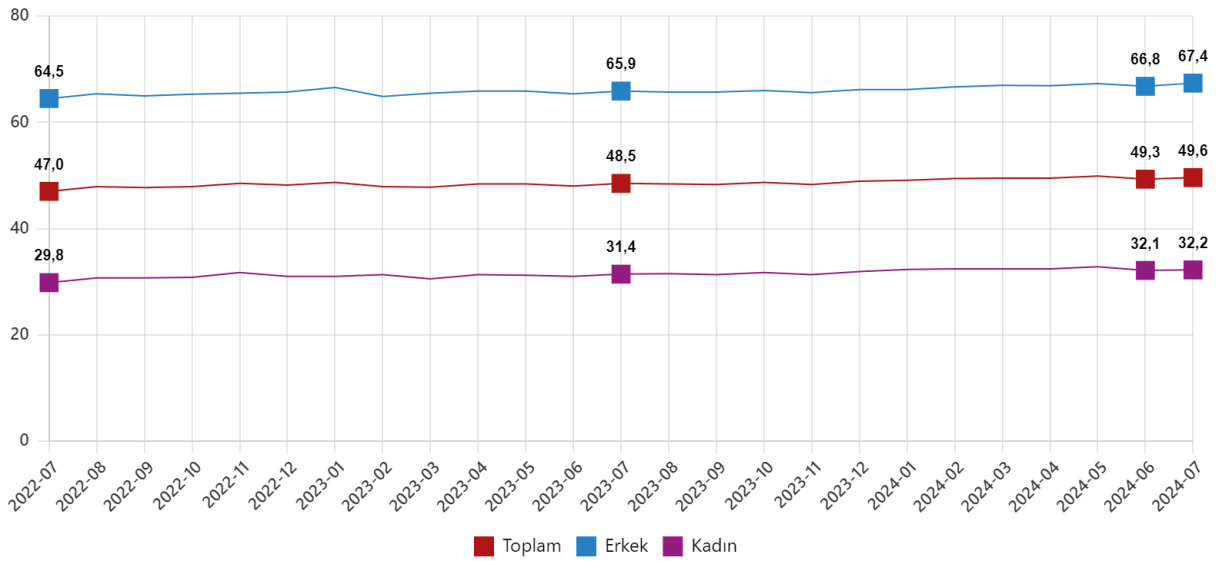


Mevsim etkisinden arındırılmış istihdam oranı %49,6 oldu

İstihdam edilenlerin sayısı 2024 yılı Temmuz ayında bir önceki aya göre 235 bin kişi artarak 32 milyon 712 bin kişi, istihdam oranı ise 0,3 puan artarak %49,6 oldu. Bu oran erkeklerde %67,4 iken kadınlarda %32,2 olarak gerçekleşti.

Mevsim etkisinden arındırılmış istihdam oranı, Temmuz 2022 - Temmuz 2024

(%)



Mevsim etkisinden arındırılmış işgücüne katılma oranı %54,4 olarak gerçekleşti

İşgücü 2024 yılı Temmuz ayında bir önceki aya göre 123 bin kişi artarak 35 milyon 879 bin kişi, işgücüne katılma oranı ise 0,1 puan artarak %54,4 olarak gerçekleşti. İşgücüne katılma oranı erkeklerde %72,4 iken kadınlarda %36,8 oldu.

Genç nüfusta mevsim etkisinden arındırılmış işsizlik oranı %16,6 oldu

15-24 yaş grubunu kapsayan genç nüfusta işsizlik oranı bir önceki aya göre 1,0 puan azalarak %16,6 oldu. Bu yaş grubunda işsizlik oranı; erkeklerde %12,2, kadınlarda ise %25,0 olarak tahmin edildi.

Mevsim etkisinden arındırılmış temel işgücü göstergeleri, 15+ yaş, Temmuz 2024

	Temmuz 2024			Bir önceki ay			Bir önceki aya göre fark		
	Toplam	Erkek	Kadın	Toplam	Erkek	Kadın	Toplam	Erkek	Kadın
(Bin kişi)									
15 ve daha yukarı yaştaki nüfus	65 942	32 631	33 311	65 906	32 615	33 292	36	16	19
İşgücü	35 879	23 624	12 255	35 756	23 562	12 194	123	62	61
İstihdam	32 712	21 979	10 733	32 477	21 799	10 678	235	180	55
İşsiz	3 167	1 645	1 522	3 279	1 763	1 516	- 112	- 118	6
İşgücüne dahil olmayanlar	30 063	9 007	21 055	30 150	9 053	21 098	-87	-46	-43
(%)									
İşgücüne katılma oranı	54,4	72,4	36,8	54,3	72,2	36,6	0,1	0,2	0,2
İstihdam oranı	49,6	67,4	32,2	49,3	66,8	32,1	0,3	0,6	0,1
İşsizlik oranı	8,8	7,0	12,4	9,2	7,5	12,4	-0,4	-0,5	0,0
Genç nüfusta işsizlik oranı (15-24 yaş)	16,6	12,2	25,0	17,6	14,4	24,0	-1,0	-2,2	1,0

Tablodaki rakamlar yuvarlamadan dolayı toplamı vermeyebilir.

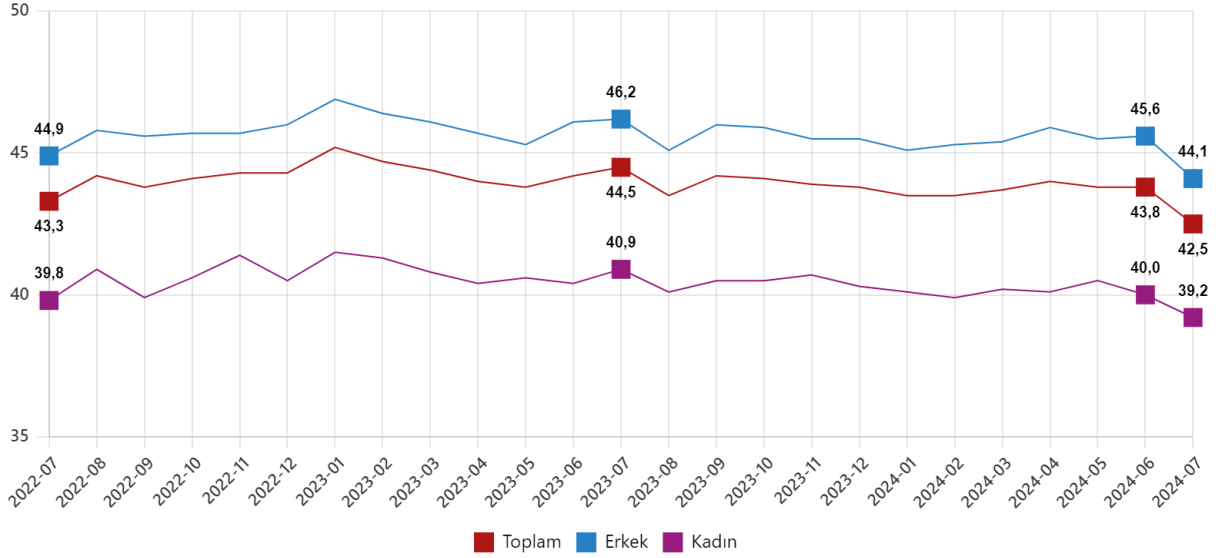
Mevsimsel etkilerden arındırma yöntemi gereği geçmiş aylara ilişkin tahminler revize edilerek yayımlanmaktadır.

Mevsim ve takvim etkilerinden arındırılmış haftalık ortalama fiili çalışma süresi 42,5 saat oldu

İstihdam edilenlerden referans döneminde işbaşında olanların, mevsim ve takvim etkilerinden arındırılmış haftalık ortalama fiili çalışma süresi 2024 yılı Temmuz ayında bir önceki aya göre 1,3 saat azalarak 42,5 saat olarak gerçekleşti.

**Mevsim ve takvim etkilerinden arındırılmış haftalık ortalama fiili çalışma süresi,
Temmuz 2022 - Temmuz 2024**

(Saat)



Mevsim etkisinden arındırılmış atıl işgücü oranı %26,5 oldu

Zamana bağlı eksik istihdam, potansiyel işgücü ve işsizlerden oluşan atıl işgücü oranı 2024 yılı Temmuz ayında bir önceki aya göre 2,7 puan azalarak %26,5 oldu. Zamana bağlı eksik istihdam ve işsizlerin bütünleşik oranı %17,9 iken işsiz ve potansiyel işgücünün bütünleşik oranı %18,5 olarak tahmin edildi.

Mevsim etkisinden arındırılmış işgücüne ilişkin tamamlayıcı göstergeler, Temmuz 2022
- Temmuz 2024

(%)

