

Yıllık Sanayi ve Hizmet İstatistikleri, 2023 (27.08.2024)

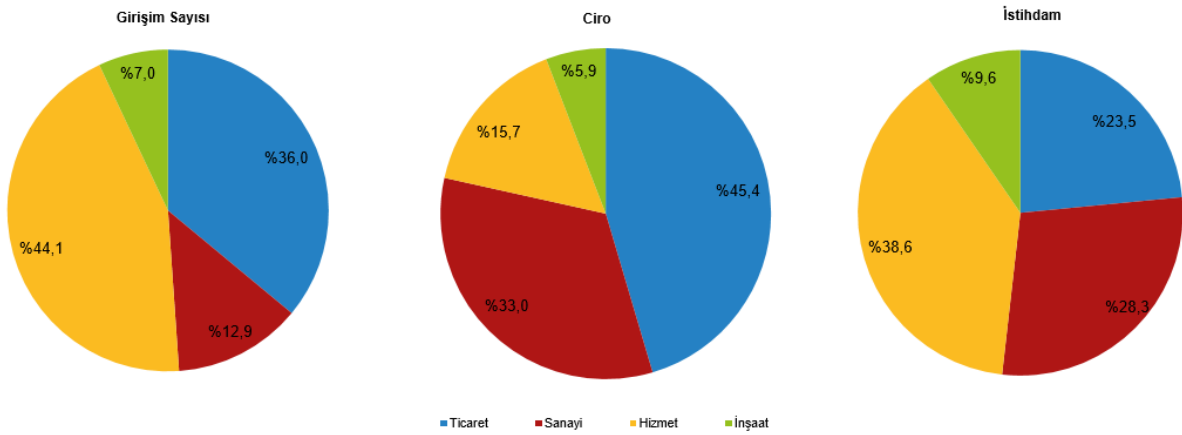
GiriŐim sayısı ve istihdamda en yüksek payı hizmet sektörü oluŐturdu

Geçici sonuçlara göre 2023 yılında faal olan girişimlerin %44,1'i hizmet sektöründe, %36,0'ı ise ticaret sektöründe yer aldı. İstihdamda ise hizmet sektörü toplam istihdamın %38,6'sını oluştururken sanayi sektörünün istihdam payı %28,3 oldu.

Ciroda en yüksek payı ticaret sektörü aldı

Ticaret sektörü ciroda %45,4'lük pay ile ilk sırada yer aldı. GiriŐimlerin en fazla yer aldığı ve istihdam payı en yüksek olan hizmet sektörünün ciro payı %15,7 iken, sanayi sektörünün ciro payı %33,0 oldu.

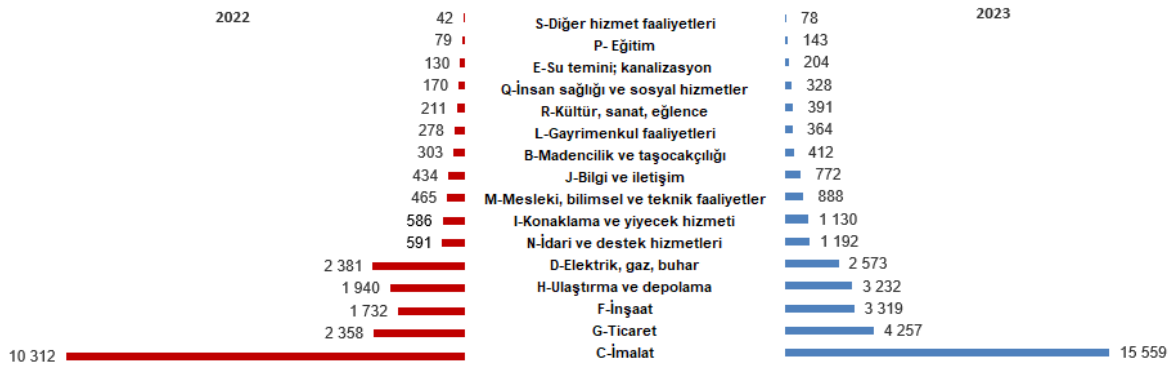
GiriŐim sayısı, istihdam ve cironun sektörlere göre oransal dağılımı, 2023



Türkiye geneli üretim deęerinde en yüksek deęeri imalat aldı

Üretim değeri 2023 yılında imalatta 15 trilyon 559 Milyar TL, ticarete 4 trilyon 257 milyar TL, inşaatta 3 trilyon 319 milyar TL, ulaştırma ve depolamada 3 trilyon 232 milyar TL, elektrik, gaz, buhar ve iklimlendirme üretimi ve dağıtımında 2 trilyon 573 milyar TL olarak gerçekleşti.

Üretim değerinin kısımlara göre dağılımı (Milyar TL), 2022-2023

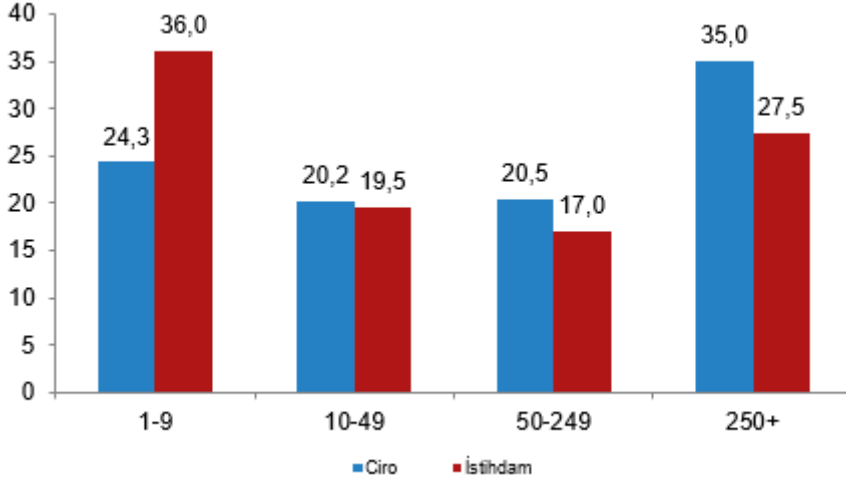


Ciroda en yüksek payı 250+ büyüklük grubu aldı

Ciro payının 2023 yılında %35,0'ını 250+ büyüklük grubu, %24,3'ünü 1-9 büyüklük grubu, %20,2'sini 10-49 büyüklük grubu ve %20,5'ini ise 50-249 büyüklük grubu oluşturdu.

İstihdamda ise %36,0'ını 1-9 büyüklük grubu, %27,5'ini 250+ büyüklük grubu, %19,5'ini 10-49 büyüklük grubu ve %17,0'ını ise 50-249 büyüklük grubu oluşturdu.

Büyükölük grubuna göre ciro ve istihdam dağılımı, (%), 2023

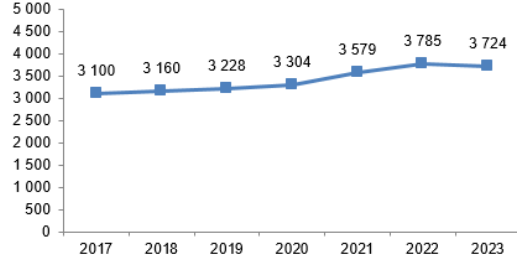


Aktif girişim sayısı 2023 yılında 3 milyon 723 bin 681 olarak gerçekleşti

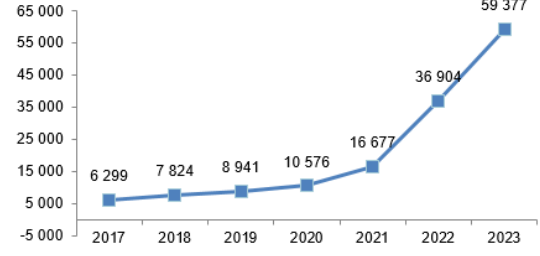
Geçici sonuçlara göre 2023 yılında ciro 59 trilyon 377 milyar TL, üretim değeri 34 trilyon 842 milyar TL, faktör maliyetiyle katma değeri 9 trilyon 943 milyar TL olarak gerçekleşirken mal ve hizmetlerin toplam satın alıőları 53 trilyon 961 milyar TL olarak gerçekleşmiştir. İstihdamda ise 19 milyon 99 bin 165 kiői olarak gerçekleşti.

Yıllık sanayi ve hizmet istatistiklerine ilişkin temel göstergeler, 2017-2023

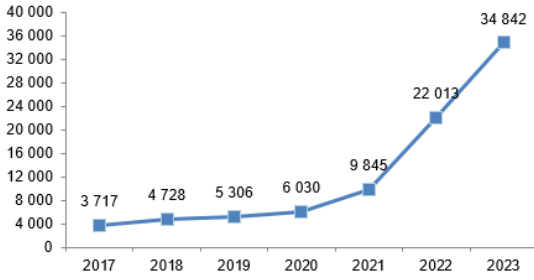
Girişim sayısı (bin TL)



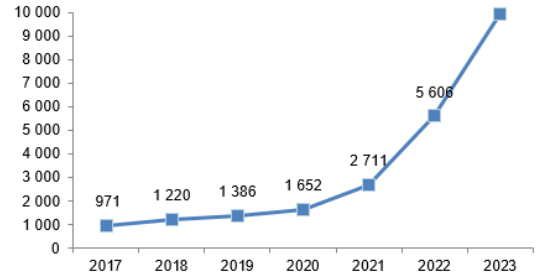
Ciro (milyar TL)



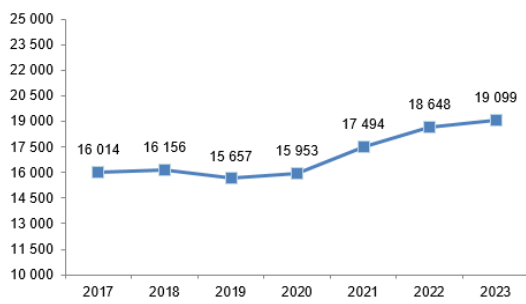
Üretim değeri (milyar TL)



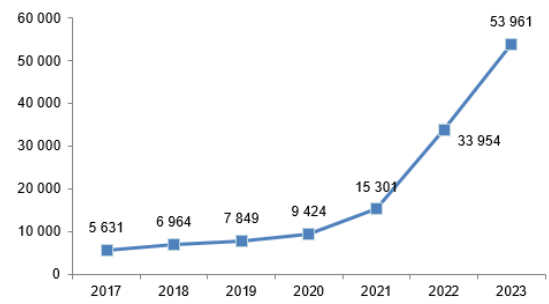
Faktör maliyetiyle katma değer (milyar TL)



İstihdam (bin TL)



Mal ve hizmet satın alımları (milyar TL)



İmalat sanayindeki girişimlerin %55,5'i düşük teknoloji faaliyetlerinde yer aldı

Düşük teknoloji faaliyetlerinde yer alan bu girişimler, istihdamın %49,4'ünü, cironun ise %34,8'ini oluşturdu.

İmalat sanayinde temel göstergelerin teknoloji düzeyine göre oransal dağılımı, (%), 2023

