

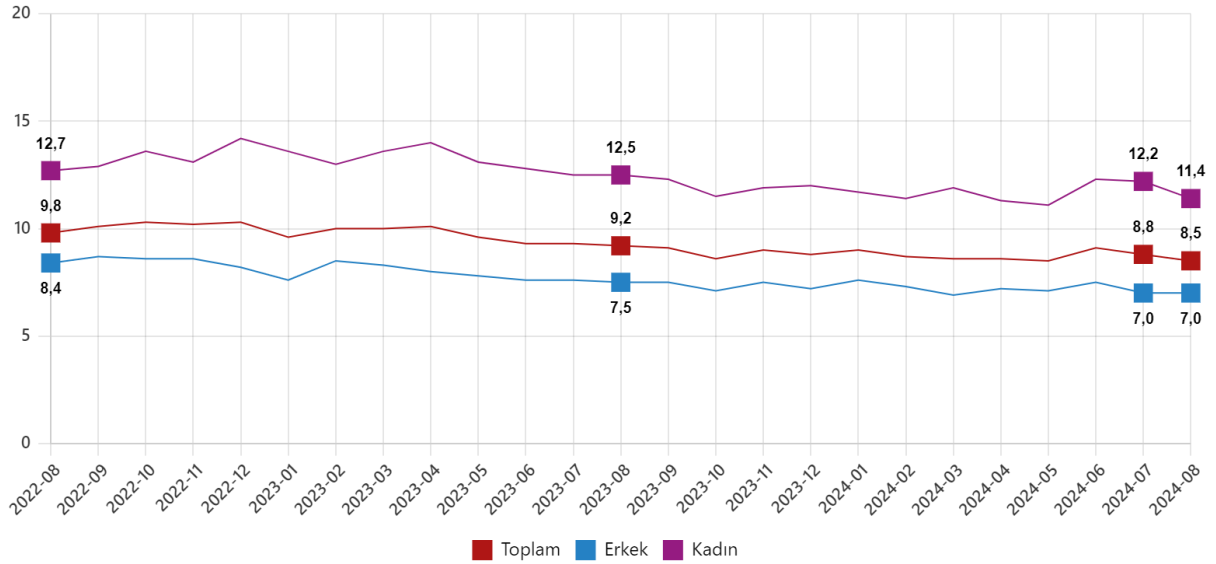
İşgücü İstatistikleri, Ağustos 2024 (10.10.2024)

Mevsim etkisinden arındırılmış işsizlik oranı %8,5 seviyesinde gerçekleşti

Hanehalkı İşgücü Araştırması sonuçlarına göre; 15 ve daha yukarı yaştaki kişilerde işsiz sayısı 2024 yılı Ağustos ayında bir önceki aya göre 89 bin kişi azalarak 3 milyon 55 bin kişi oldu. İşsizlik oranı ise 0,3 puan azalarak %8,5 seviyesinde gerçekleşti. İşsizlik oranı erkeklerde %7,0 iken kadınlarda %11,4 olarak tahmin edildi.

Mevsim etkisinden arındırılmış işsizlik oranı, Ağustos 2022 - Ağustos 2024

(%)

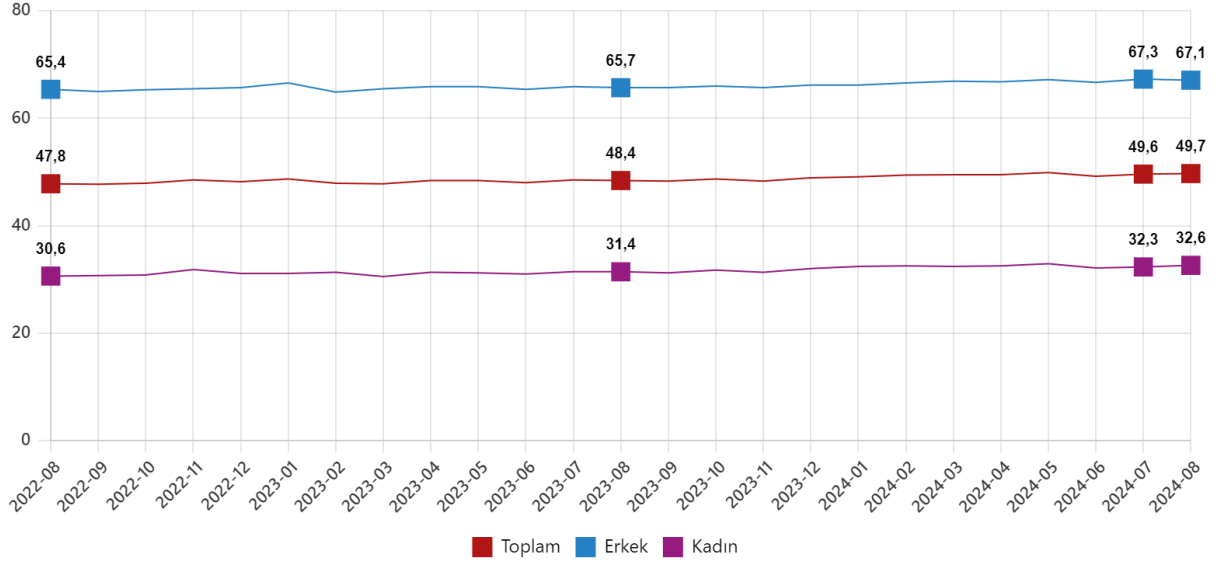


Mevsim etkisinden arındırılmış istihdam oranı %49,7 oldu

İstihdam edilenlerin sayısı 2024 yılı Ağustos ayında bir önceki aya göre 78 bin kişi artarak 32 milyon 776 bin kişi, istihdam oranı ise 0,1 puan artarak %49,7 oldu. Bu oran erkeklerde %67,1 iken kadınlarda %32,6 olarak gerçekleşti.

Mevsim etkisinden arındırılmış istihdam oranı, Ağustos 2022 - Ağustos 2024

(%)



Mevsim etkisinden arındırılmış işgücüne katılma oranı %54,3 olarak gerçekleşti

İşgücü 2024 yılı Ağustos ayında bir önceki aya göre 10 bin kişi azalarak 35 milyon 831 bin kişi, işgücüne katılma oranı ise 0,1 puan azalarak %54,3 olarak gerçekleşti. İşgücüne katılma oranı erkeklerde %72,1 iken kadınlarda %36,8 oldu.

Genç nüfusta mevsim etkisinden arındırılmış işsizlik oranı %16,5 oldu

15-24 yaş grubunu kapsayan genç nüfusta işsizlik oranı bir önceki aya göre 0,1 puan artarak %16,5 oldu. Bu yaş grubunda işsizlik oranı; erkeklerde %13,8, kadınlarda ise %21,4 olarak tahmin edildi.

Mevsim etkisinden arındırılmış temel işgücü göstergeleri, 15+ yaş, Ağustos 2024

	Ağustos 2024			Bir önceki ay			Bir önceki aya göre fark		
	Toplam	Erkek	Kadın	Toplam	Erkek	Kadın	Toplam	Erkek	Kadın
(Bin kişi)									
15 ve daha yukarı yaştaki nüfus	65 979	32 649	33 330	65 942	32 631	33 311	37	18	19
İşgücü	35 831	23 556	12 275	35 841	23 597	12 244	-10	-41	31
İstihdam	32 776	21 901	10 875	32 698	21 949	10 749	78	-48	126
İşsiz	3 055	1 655	1 400	3 144	1 648	1 496	-89	7	-96
İşgücüne dahil olmayanlar	30 148	9 093	21 055	30 101	9 035	21 066	47	58	-11
(%)									
İşgücüne katılma oranı	54,3	72,1	36,8	54,4	72,3	36,8	-0,1	-0,2	0,0
İstihdam oranı	49,7	67,1	32,6	49,6	67,3	32,3	0,1	-0,2	0,3
İşsizlik oranı	8,5	7,0	11,4	8,8	7,0	12,2	-0,3	0,0	-0,8
Genç nüfusta işsizlik oranı (15-24 yaş)	16,5	13,8	21,4	16,4	12,5	23,8	0,1	1,3	-2,4

Tablodaki rakamlar yuvarlamadan dolayı toplamı vermeyebilir.

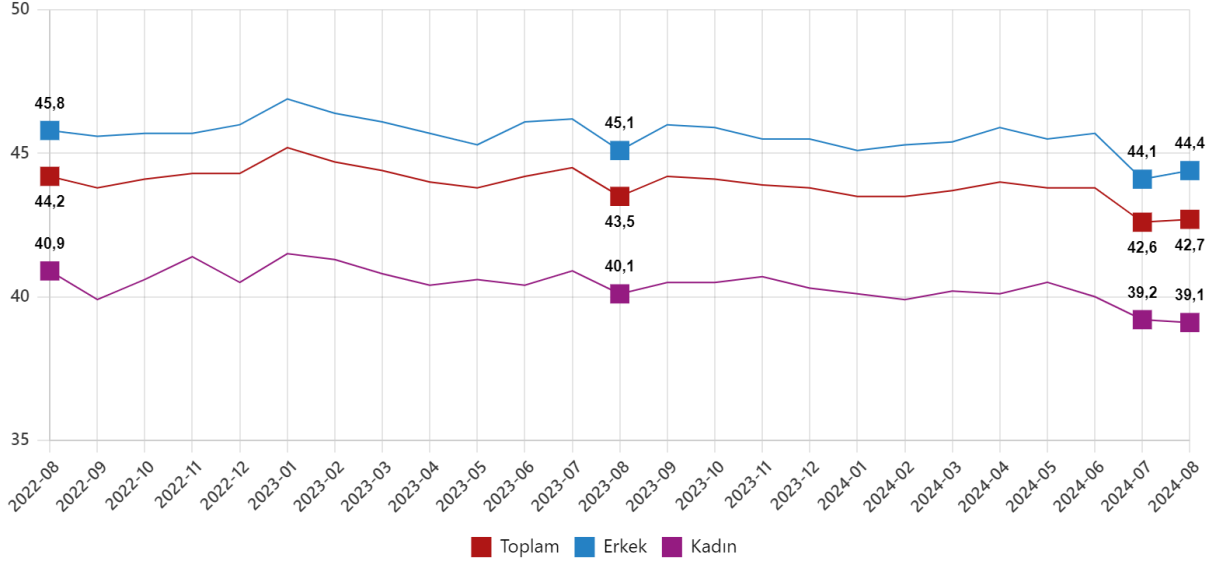
Mevsimsel etkilerden arındırma yöntemi gereği geçmiş aylara ilişkin tahminler revize edilerek yayımlanmaktadır.

Mevsim ve takvim etkilerinden arındırılmış haftalık ortalama fiili çalışma süresi 42,7 saat oldu

İstihdam edilenlerden referans döneminde işbaşında olanların, mevsim ve takvim etkilerinden arındırılmış haftalık ortalama fiili çalışma süresi 2024 yılı Ağustos ayında bir önceki aya göre 0,1 saat artarak 42,7 saat olarak gerçekleşti.

Mevsim ve takvim etkilerinden arındırılmış haftalık ortalama fiili çalışma süresi, Ağustos 2022 - Ağustos 2024

(Saat)



Mevsim etkisinden arındırılmış atıl işgücü oranı %27,2 oldu

Zamana bağlı eksik istihdam, potansiyel işgücü ve işsizlerden oluşan atıl işgücü oranı 2024 yılı Ağustos ayında bir önceki aya göre 0,7 puan artarak %27,2 oldu. Zamana bağlı eksik istihdam ve işsizlerin bütünleşik oranı %18,2 iken işsiz ve potansiyel işgücünün bütünleşik oranı %18,7 olarak tahmin edildi.

Mevsim etkisinden arındırılmış işgücüne ilişkin tamamlayıcı göstergeler, Ağustos 2022 - Ağustos 2024

(%)

