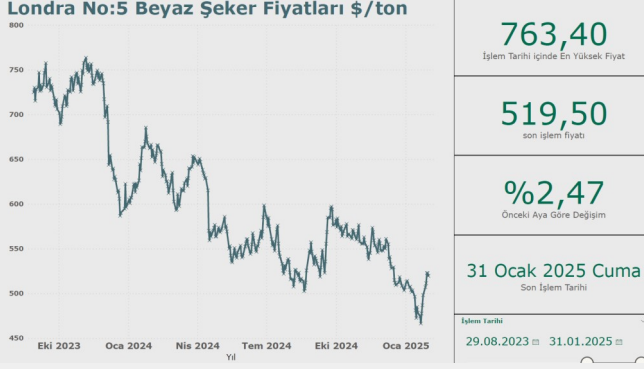


ŞEKER PİYASASI BÜLTENİ (Dünya) OCAK 2025


DÜNYA BEYAZ ŞEKER FİYATLARI




Londra (No:5) Beyaz Şeker Fiyatları; Aralık ayı içerisinde ortalama 529,16 \$ olarak gerçekleşti ve ayı 507 \$ ile kapattı. Ocak ayında ise önceki ayın son işlem fiyatına göre % 2,47 artarak ayı 519,5 \$ seviyesinde bitirdi. Böylelikle Ocak ayında ortalama fiyat 497,79 \$ oldu. New York Ham Şeker fiyatları (No:11) ise Ocak ayında ortalama 417,73 \$ olarak gerçekleşmiştir.

Kaynak: Londra Borsası ve New York Borsası


KAZAKİSTAN

 KazTAG'a göre, Kazakistan Tarım Bakanlığı, Atyrau bölgesinde yılda 114.000 ton şeker üretme kapasitesine sahip yeni bir şeker fabrikası inşa edileceğini duyurdu. Goldbridge International Company, yerel şeker talebini karşılamak için 58 milyar KZT (113,7 milyon ABD Doları) değerinde


FRANSA

 Etanol üreticilerinin grubu Bioethanol France, Ocak ayında Fransa'nın 2024'teki etanol tüketiminin bir önceki yıla göre % 6 artarak 16 milyon hektolitreye çıktığını söyledi. Fransa'da etanol şeker pancarı ve tahıllardan üretilmekte olup, etanol tüketimindeki artış, genel benzin kullanımındaki artışla aynı doğrultudadır.

TAYLAND

 Emtia tüccarı Wilmar, yüksek sıcaklıklar ve ortalamanın altında yağışlar gibi olumsuz hava koşullarının etkileri nedeniyle bu yıl Tayland'daki şeker kamışı ve şeker üretim tahminlerini düşürdü. Tayland'ın şeker kamışı işleminin, daha önce tahmin edilen 102 milyon ton kıyasla, şu anda 97 milyon ton olması bekleniyor. Şeker üretiminin, daha önce tahmin edilen 11,2 milyon tona kıyasla, toplam 10,8 milyon tona ulaşması bekleniyor. Ülkedeki toplam şeker kamışı alanının % 45'inden fazlasını oluşturan Kuzey Doğu'daki toplam yağış, geçen yılki 1.150 mm'ye kıyasla 24 Nisan'dan bu yana 1.000 mm'nin altına düştü. Wilmar, Ocak ayında sosyal medyada yaptığı bir paylaşımda, "Bu, son 4 yıldan bu yana en düşük seviye ve iyi bir vejetatif büyüme için yeterli olmadığını, bu durum devam ederse, daha fazla azalma potansiyeli öngördüklerini Ocak-Nisan 2024 arasındaki kuraklığın, Nisan 2024'te anormal derecede yüksek sıcaklıklarla birlikte bölgede beyaz yaprak hastalığının yayılmasına da neden olduğunu söyledi.

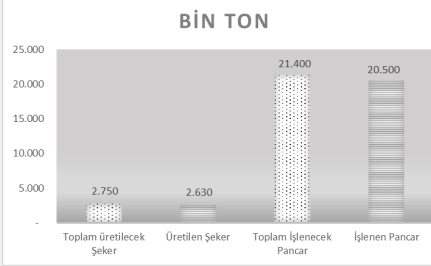
FİJİ

 Fiji Şeker Araştırma Enstitüsü (SRIF) CEO'su Vinesh Kumar, dronların şeker sektöründeki işgücü eksikliğini gidermek için kullanılabileceğini söyledi. Bu kapsamda SRIF ve şeker sektörü paydaşları arasında gübre ve yabancı ot ilacı uygulamalarında dron kullanımı konusunda görüşmeler yapıldığı ve iklim değişikliğinin, zararlıların ve hastalıkların şeker kamışı verimi üzerindeki etkileri arasında yeni kamış çeşitleri geliştirme konusunda istişareler yapıldığı, odak noktasının üretkenliği artırmak olduğunu söyledi.



ŞEKER PİYASASI BÜLTENİ (Türkiye) OCAK 2025

2024/2025 KAMPANYASI

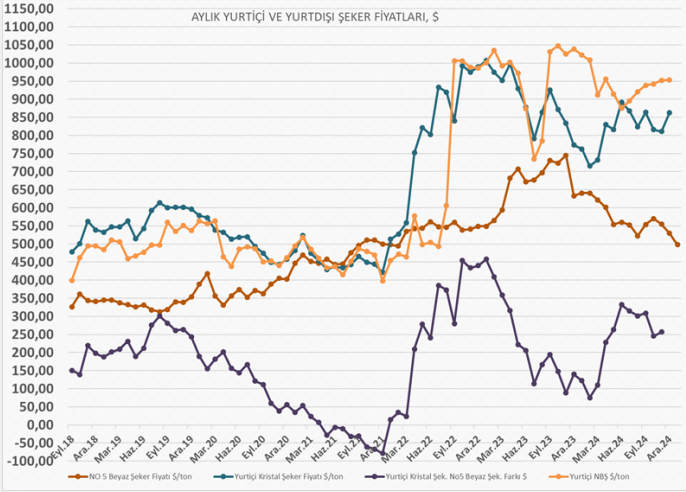


2024/25 kampanyasında Ocak ayı sonu itibarı ile 20 milyon 500 bin ton pancar işlenerek 2 milyon 630 bin ton şeker üretildi.

Kampanya sonucunda 22,4 milyon ton şeker pancarı üretimine karşılık 2 milyon 750 bin ton şeker üretimi beklenmektedir.

ŞEKER FİYATLARI

Londra No 5 Beyaz Şeker Aralık ayı ortalaması 529,16 \$/ton olurken, Türkiye Kristal Şeker Aralık ayı Fabrika satış fiyatı ortalaması 30.230 TL/ton, NBŞ fiyat ortalaması ise 33.380 TL/ton olarak gerçekleşmiştir.



PŞ ÜRETİM, SATIŞ VE STOK DURUMU

Pancar Şekeri	PAZARLAMA YILI (* 31 Ocak)		
	22/23	23/24	24/25*
(BİN TON)	22/23	23/24	24/25*
A KOTASI	2.681,25	2.837,25	2.837,25
TOPLAM A KOTASI ARZ	2.473,16	2.836,5	2736,8
YURT İÇİ SATIŞ (A KOTASI)	2.473,38	2.441,01	785,9
YIL SONU STOK A KOTASI	-	395,81	-
YIL SONU STOK C ŞEKERİ	3,36	179,03	-

NBŞ ÜRETİM, SATIŞ VE STOK DURUMU

NBŞ	PAZARLAMA YILI (*31 Ocak)		
	22/23	23/24	24/25*
(BİN TON)	22/23	23/24	24/25*
A KOTASI	68,75	72,75	72,75
TOPLAM ÜRETİM (A+C)	482	539,21	223,9
YURTIÇİ SATIŞ	68,73	72,74	26,0
C ŞEKERİ SATIŞ	414	475,51	190,1

KRİSTAL ŞEKER VE NBŞ İHRACAT VE İTHALATINA İLİŞKİN BİLGİLER

(Bin Ton)	2020	2021	2022	2023	2024	Yıllar itibarıyla verilen kristal şeker ithalat verileri yurt içi tüketim amaçlı olmayıp DİR vb. kapsamındaki ithalattır. Kaynak: TÜİK
Kristal Şeker İthalat Miktarı	221	49	602,5	302,6	202,0	
Kristal Şeker İhracat Miktarı	13	297	7	0	154,9	
NBŞ İthalat Miktarı	22,5	21	23,4	20,1	20,7	
NBŞ İhracat Miktarı	326	408	346	267,5	345,1	

C ŞEKERİ TAHSİSATINA İLİŞKİN BİLGİLER

Dönem	Tahsisat Miktarı (ton)			Tahsisat Belge Adedi		
	2023	2024	2025	2023	2024	2025
Ocak Ayı Aylık Toplam	1.592	9.789	20.184	30	69	118
Yıl Toplamı	108.146	148.877	20.184	506	967	118

