

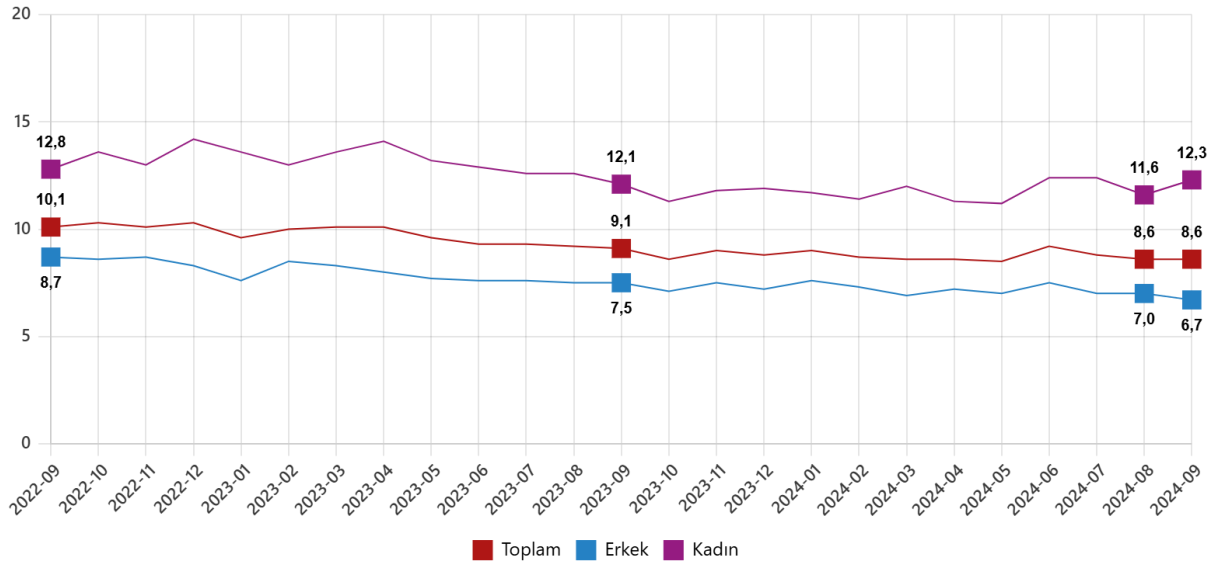
İşgücü İstatistikleri, Eylül 2024 (11.11.2024)

Mevsim etkisinden arındırılmış işsizlik oranı %8,6 seviyesinde gerçekleşti

Hanehalkı İşgücü Araştırması sonuçlarına göre; 15 ve daha yukarı yaştaki kişilerde işsiz sayısı 2024 yılı Eylül ayında bir önceki aya göre 35 bin kişi artarak 3 milyon 100 bin kişi oldu. İşsizlik oranı ise değişim göstermeyerek %8,6 seviyesinde gerçekleşti. İşsizlik oranı erkeklerde %6,7 iken kadınlarda %12,3 olarak tahmin edildi.

Mevsim etkisinden arındırılmış işsizlik oranı, Eylül 2022 - Eylül 2024

(%)

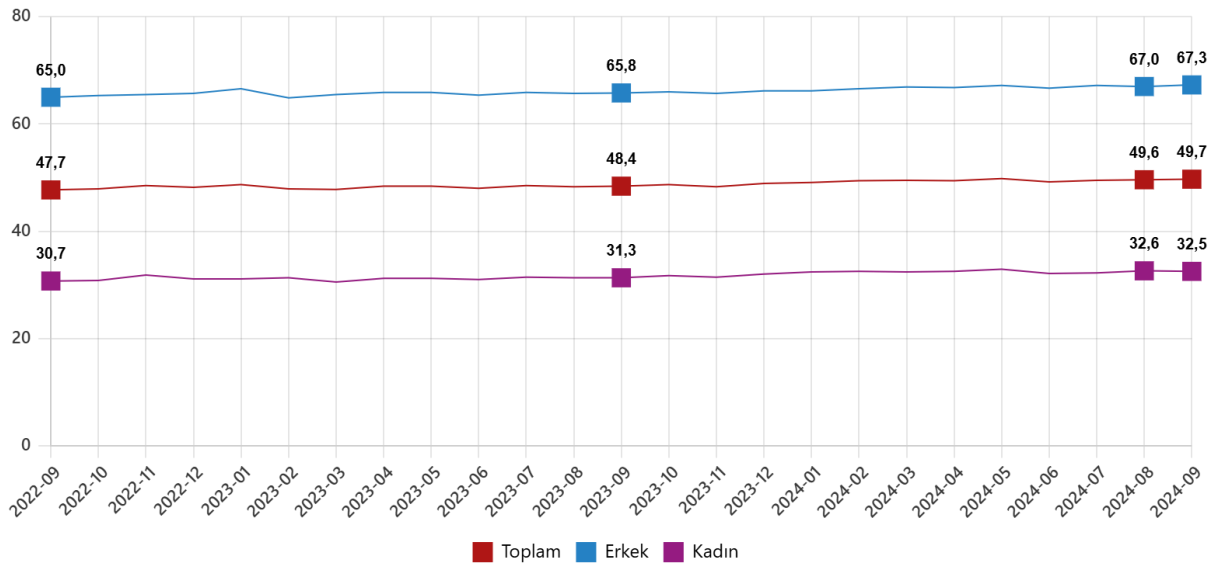


Mevsim etkisinden arındırılmış istihdam oranı %49,7 oldu

İstihdam edilenlerin sayısı 2024 yılı Eylül ayında bir önceki aya göre 95 bin kişi artarak 32 milyon 823 bin kişi, istihdam oranı ise 0,1 puan artarak %49,7 oldu. Bu oran erkeklerde %67,3 iken kadınlarda %32,5 olarak gerçekleşti.

Mevsim etkisinden arındırılmış istihdam oranı, Eylül 2022 - Eylül 2024

(%)



Mevsim etkisinden arındırılmış işgücüne katılma oranı %54,4 olarak gerçekleşti

İşgücü 2024 yılı Eylül ayında bir önceki aya göre 131 bin kişi artarak 35 milyon 923 bin kişi, işgücüne katılma oranı ise 0,2 puan artarak %54,4 olarak gerçekleşti. İşgücüne katılma oranı erkeklerde %72,1 iken kadınlarda %37,0 oldu.

Genç nüfusta mevsim etkisinden arındırılmış işsizlik oranı %17,1 oldu

15-24 yaş grubunu kapsayan genç nüfusta işsizlik oranı bir önceki aya göre 0,3 puan artarak %17,1 oldu. Bu yaş grubunda işsizlik oranı; erkeklerde %13,5, kadınlarda ise %24,0 olarak tahmin edildi.

Mevsim etkisinden arındırılmış temel işgücü göstergeleri, 15+ yaş, Eylül 2024

	Eylül 2024			Bir önceki ay			Bir önceki aya göre fark		
	Toplam	Erkek	Kadın	Toplam	Erkek	Kadın	Toplam	Erkek	Kadın
(Bin kişi)									
15 ve daha yukarı yaştaki nüfus	66 016	32 666	33 350	65 979	32 649	33 330	37	17	20
İşgücü	35 923	23 567	12 356	35 792	23 521	12 271	131	46	85
İstihdam	32 823	21 981	10 842	32 728	21 877	10 850	95	104	-8
İşsiz	3 100	1 586	1 514	3 065	1 644	1 421	35	-58	93
İşgücüne dahil olmayanlar	30 093	9 099	20 994	30 187	9 128	21 059	-94	-29	-65
(%)									
İşgücüne katılma oranı	54,4	72,1	37,0	54,2	72,0	36,8	0,2	0,1	0,2
İstihdam oranı	49,7	67,3	32,5	49,6	67,0	32,6	0,1	0,3	-0,1
İşsizlik oranı	8,6	6,7	12,3	8,6	7,0	11,6	0,0	-0,3	0,7
Genç nüfusta işsizlik oranı (15-24 yaş)	17,1	13,5	24,0	16,8	13,8	22,3	0,3	-0,3	1,7

Tablodaki rakamlar yuvarlamadan dolayı toplamı vermeyebilir.

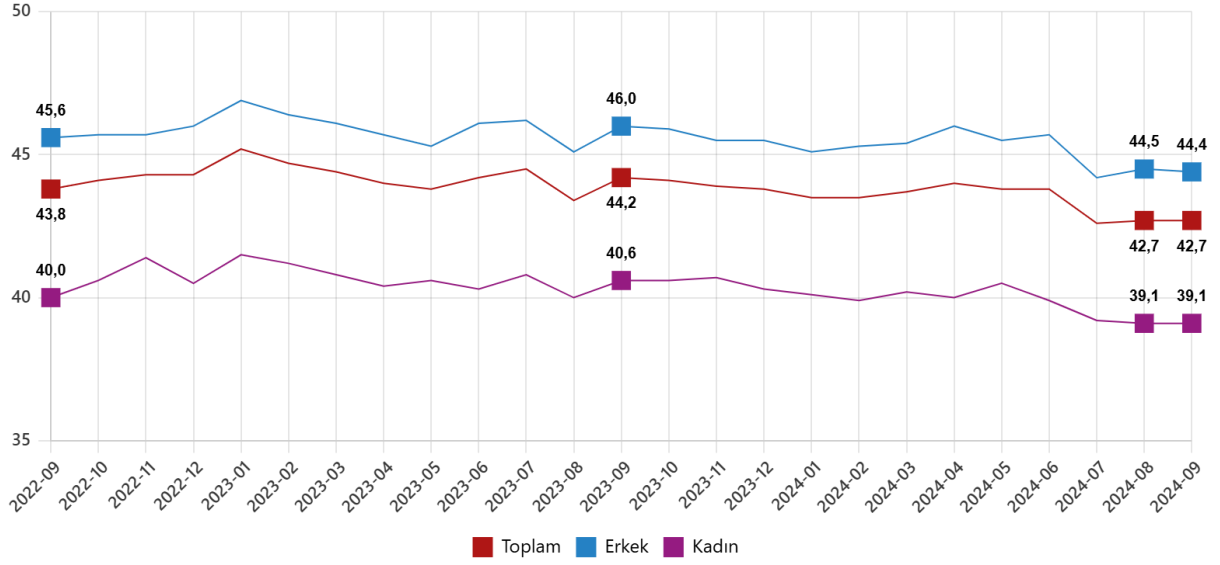
Mevsimsel etkilerden arındırma yöntemi gereği geçmiş aylara ilişkin tahminler revize edilerek yayımlanmaktadır.

Mevsim ve takvim etkilerinden arındırılmış haftalık ortalama fiili çalışma süresi 42,7 saat oldu

İstihdam edilenlerden referans döneminde işbaşında olanların, mevsim ve takvim etkilerinden arındırılmış haftalık ortalama fiili çalışma süresi 2024 yılı Eylül ayında bir önceki aya göre aynı seviyede kalarak 42,7 saat olarak gerçekleşti.

Mevsim ve takvim etkilerinden arındırılmış haftalık ortalama fiili çalışma süresi, Eylül 2022 - Eylül 2024

(Saat)



Mevsim etkisinden arındırılmış atıl işgücü oranı %25,6 oldu

Zamana bağlı eksik istihdam, potansiyel işgücü ve işsizlerden oluşan atıl işgücü oranı 2024 yılı Eylül ayında bir önceki aya göre 1,7 puan azalarak %25,6 oldu. Zamana bağlı eksik istihdam ve işsizlerin bütünleşik oranı %17,3 iken işsiz ve potansiyel işgücünün bütünleşik oranı %17,9 olarak tahmin edildi.

Mevsim etkisinden arındırılmış işgücüne ilişkin tamamlayıcı göstergeler, Eylül 2022 - Eylül 2024

(%)

