

## **Dönemsel Gayrisafi Yurt İçi Hasıla, IV. Çeyrek: Ekim-Aralık, 2024 (28.02.2025)**

### **Gayrisafi Yurt İçi Hasıla (GSYH) 2024 yılında %3,2 arttı**

Üretim yöntemine göre dört çeyrek toplamıyla elde edilen yıllık GSYH, zincirlenmiş hacim endeksi olarak (2009=100), 2024 yılında bir önceki yıla göre %3,2 arttı.

### **Üretim yöntemine göre cari fiyatlarla GSYH, 2024 yılında bir önceki yıla göre %63,5 artarak 43 trilyon 410 milyar 514 milyon TL oldu.**

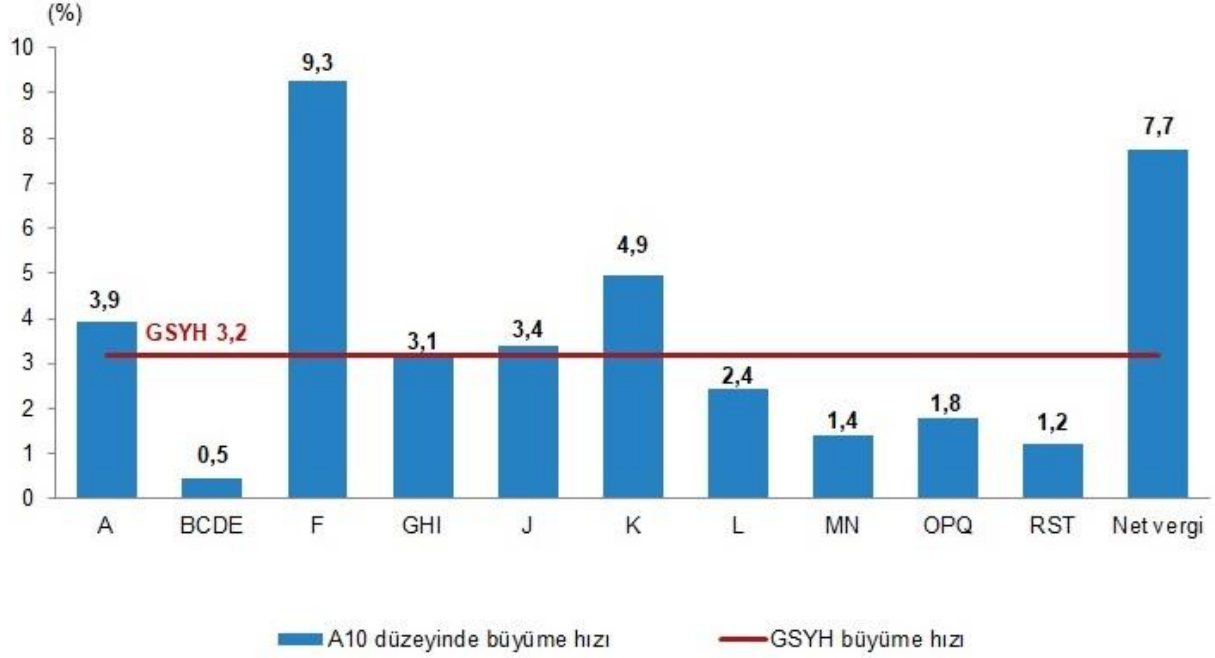
Kişi başına Gayrisafi Yurt İçi Hasıla 2024 yılında 507 bin 615 TL oldu

Kişi başına GSYH 2024 yılında cari fiyatlarla 507 bin 615 TL, ABD doları cinsinden 15 bin 463 olarak hesaplandı.

### **İnşaat sektörü 2024 yılında %9,3 arttı**

GSYH'yi oluşturan faaliyetler incelendiğinde; 2024 yılında bir önceki yıla göre zincirlenmiş hacim endeksi olarak; inşaat sektörü toplam katma değeri %9,3, ürün üzerindeki vergiler eksi sübvansiyonlar %7,7, finans ve sigorta faaliyetleri %4,9, tarım %3,9, bilgi ve iletişim faaliyetleri %3,4, hizmetler %3,1, gayrimenkul faaliyetleri %2,4, kamu yönetimi, eğitim, insan sağlığı ve sosyal hizmet faaliyetleri %1,8, mesleki, idari ve destek hizmet faaliyetleri %1,4, diğer hizmet faaliyetleri %1,2 ve sanayi %0,5 arttı.

## GSYH, iktisadi faaliyet kollarına göre A10(1) düzeyinde büyüme hızları, 2024



(1) A-Tarım, ormancılık ve balıkçılık,BCDE-Sanayi,F-İnşaat,GHI-Hizmetler,J-Bilgi ve iletişim,K-Finans ve sigorta faaliyetleri,L-Gayrimenkul faaliyetleri,MN-Mesleki, idari ve destek hizmet faaliyetleri,OPQ-Kamu yönetimi, eğitim, insan sağlığı ve sosyal hizmet faaliyetleri,RST-Diğer hizmet faaliyetleri.

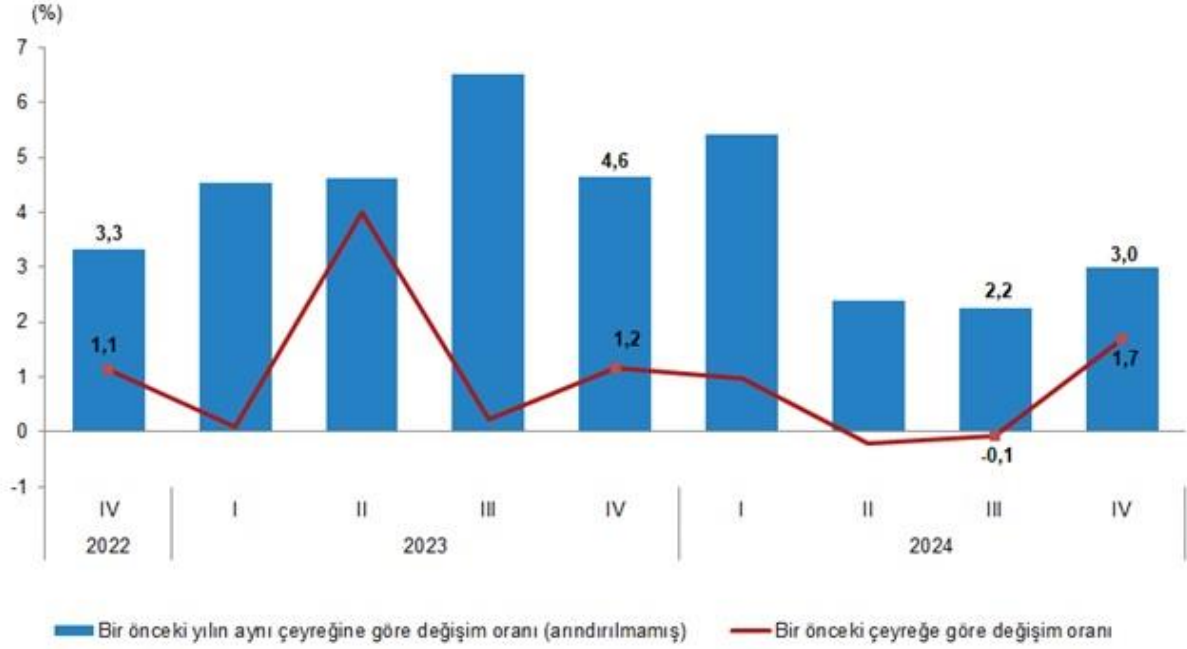
## GSYH 2024 yılı dördüncü çeyreğinde %3,0 arttı

GSYH 2024 yılının dördüncü çeyrek ilk tahmini; zincirlenmiş hacim endeksi olarak, bir önceki yılın aynı çeyreğine göre %3,0 arttı.

Mevsim ve takvim etkilerinden arındırılmış GSYH zincirlenmiş hacim endeksi, bir önceki çeyreğe göre %1,7 arttı

Mevsim ve takvim etkilerinden arındırılmış GSYH zincirlenmiş hacim endeksi, bir önceki çeyreğe göre %1,7 arttı. Takvim etkisinden arındırılmış GSYH zincirlenmiş hacim endeksi, 2024 yılının dördüncü çeyreğinde bir önceki yılın aynı çeyreğine göre %3,1 arttı.

### GSYH büyüme hızları, IV. Çeyrek: Ekim-Aralık, 2024



GSYH 2024 yılının dördüncü çeyreğinde cari fiyatlarla 12 trilyon 704 milyar 50 milyon TL oldu

Üretim yöntemiyle Gayrisafi Yurt İçi Hasıla tahmini, 2024 yılının dördüncü çeyreğinde cari fiyatlarla bir önceki yılın aynı çeyreğine göre %49,0 artarak 12 trilyon 704 milyar 50 milyon TL oldu. GSYH'nin dördüncü çeyrek değeri cari fiyatlarla ABD doları bazında 369 milyar 368 milyon olarak gerçekleşti.

### GSYH sonuçları, IV. Çeyrek: Ekim-Aralık, 2024

Yıl	Çeyrek	GSYH			
		Cari fiyatlarla (Milyon TL)	Cari fiyatlarla (Milyon \$)	Zincirlenmiş hacim endeksi	Değişim oranı (%)
2023	Yıllık	26 545 722	1 130 009	221,6	5,1
	I	4 687 492	248 416	195,3	4,5
	II	5 571 440	274 908	210,9	4,6
	III	7 759 106	298 760	238,4	6,5
	IV	8 527 683	307 925	241,9	4,6
2024	Yıllık	43 410 514	1 322 408	228,7	3,2
	I <sup>(1)</sup>	8 870 040	287 127	205,9	5,4
	II <sup>(1)</sup>	9 920 835	307 235	215,9	2,4
	III <sup>(1)</sup>	11 915 589	358 678	243,7	2,2
	IV	12 704 050	369 368	249,2	3,0

## Hanehalkı nihai tüketim harcamaları 2024 yılında %3,7 arttı

Yerleşik hanehalklarının nihai tüketim harcamaları, 2024 yılında bir önceki yıl zincirlenmiş hacim endeksine göre %3,7 arttı. Hanehalkı tüketim harcamalarının cari fiyatlarla GSYH içindeki payı %59,2 oldu.

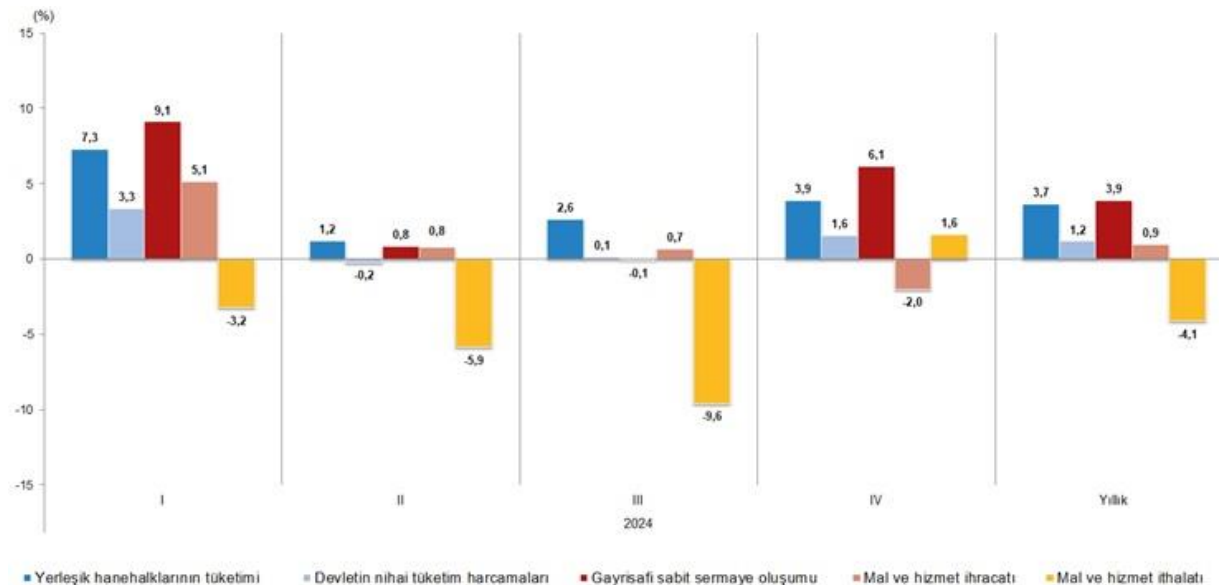
## Hanehalkı nihai tüketim harcamaları 2024 yılının dördüncü çeyreğinde %3,9 arttı

Yerleşik hanehalklarının nihai tüketim harcamaları 2024 yılının dördüncü çeyreğinde bir önceki yılın aynı çeyreğine göre zincirlenmiş hacim endeksi olarak %3,9 arttı. Devletin nihai tüketim harcamaları %1,6, gayrisafi sabit sermaye oluşumu ise %6,1 arttı.

## Mal ve hizmet ihracatı 2024 yılında %0,9 artarken ithalatı %4,1 azaldı

Bir önceki yıl zincirlenmiş hacim endeksine göre 2024 yılında mal ve hizmet ihracatı %0,9 artarken ithalatı %4,1 azaldı. Mal ve hizmet ihracatı, 2024 yılının dördüncü çeyreğinde bir önceki yılın aynı çeyreğine göre zincirlenmiş hacim endeksi olarak %2,0 azalırken ithalatı %1,6 arttı.

## Harcama yöntemiyle GSYH bileşenlerinin büyüme hızları, IV. Çeyrek: Ekim-Aralık, 2024



## İŐgücü ödemeleri 2024 yılında %90,0 arttı

İŐgücü ödemeleri 2024 yılında bir önceki yıla göre %90,0 artarken, net işletme artıŐı/karma gelir %46,5 arttı. 2024 yılının dördüncü çeyreğinde ise işgücü ödemeleri bir önceki yılın aynı çeyreğine göre %75,4 artarken, net işletme artıŐı/karma gelir %35,9 arttı.

İŐgücü ödemelerinin Gayrisafi Katma Deđer içerisindeki payı 2024 yılında %37,9 oldu

İŐgücü ödemelerinin cari fiyatlarla Gayrisafi Katma Deđer içerisindeki payı geçen yıl %32,5 iken bu oran 2024 yılında %37,9 oldu. Net işletme artıŐı/karma gelirin payı ise %47,0 iken %42,2 oldu.

## Gelir yöntemiyle GSYH bileŐenlerinin Gayrisafi Katma Deđer içerisindeki payları, IV. Çeyrek: Ekim-Aralık, 2024

