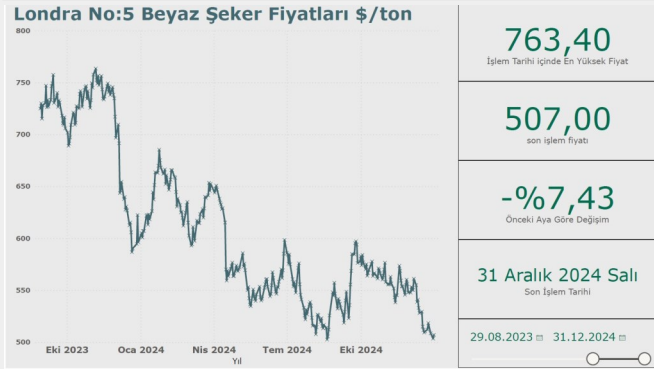


# ŞEKER PİYASASI BÜLTENİ (Dünya) ARALIK 2024

## DÜNYA BEYAZ ŞEKER FİYATLARI



Londra (No:5 ) Beyaz Şeker Fiyatları; Kasım ayı içerisinde ortalama 554,38 \$ olarak gerçekleşti ve ayı 547,70 \$ ile kapattı. Aralık ayında ise önceki ayın son işlem fiyatına göre % 7,43 düşerek ayı 507 \$ seviyesinde bitirdi. Böylelikle Aralık ayında ortalama fiyat 529,16 \$ oldu. New York Ham Şeker fiyatları (No:11) ise Aralık ayında ortalama 448,61 \$ olarak gerçekleşmiştir.

Kaynak: Londra Borsası ve New York Borsası

## HİNDİSTAN

Hindistan hükümetinin, obezite ve diyabet de dahil olmak üzere ülkenin artan sağlık sorunlarıyla mücadele etmek için şekerli içeceklere uygulanan satış vergilerini artırmayı düşündüğü bildiriliyor. Ancak Analist Ritesh Kumar Singh'in son Hindistan Şeker Raporu'nda belirttiği gibi, kendi yarattıkları bir sorunu çözmeye çalışıyorlar. Şeker fabrikaları, artan girdi ve işletme maliyetleri, kazançlı ihracat pazarlarının engellenmesi ve cezalandırıcı fiyat sınırlamaları gibi çok sayıda zorlukla karşı karşıya kalmaya devam ederken, içecek ve FMCG üreticileri ürünlerini bu yapay olarak düşük fiyatlı bileşenle doldurmaya teşvik ediliyor. Peki, politikacıların çözümü ne olacak? İhracat yasağını mı kaldıracaklar? Şekerin toptan fiyatını mı yükseltecekler? Satış vergilerini artırmaya devam mı edecekler? Yoksa fabrikaları sıkıştırma devam edip en iyisini mi umacaklar?

## KANADA

Daily Hive'a göre, Kanada'daki şeker üreticileri, ülkenin dünyanın çikolata başkentlerinden biri haline gelmesiyle birlikte üretimi artırmak için çalışıyor. Rogers Sugar, şeker üretimini %20 artırma planının bir parçası olarak, Montréal'deki şeker rafineri tesisini genişletmek için 300 milyon CND yatırım yapıyor. Redpath Sugar ve Sucro Can Sourcing de benzer hamleler yaptı. Sucro, Kanada'nın en büyük şeker rafinerisini inşa etmek için 135 milyon CND yatırım yapıyor.

## AVRUPA

Şeker üreticileri tüketimdeki düşüş ve artan maliyetler nedeniyle üretimi azaltmayı planlıyor. Avrupa S&P Global'e göre, Avrupa'daki şeker üreticileri, bölgedeki tüketimdeki düşüş, artan lojistik maliyetleri ve gelecekte üreticileri caydırabilecek pancar fiyatlarındaki düşüş senaryosuna göre üretim stratejilerini yeniden değerlendiriyor. Bir piyasa katılımcısı, Avrupalı üreticilerin bir sonraki 2025/26 mahsulü için % 12-13 daha az ekim yapacaklarını ve belki de bu mahsulden devreden stoku bir sonrakine aktaracaklarını duyurduklarını söyledi.

## İNGİLTERE

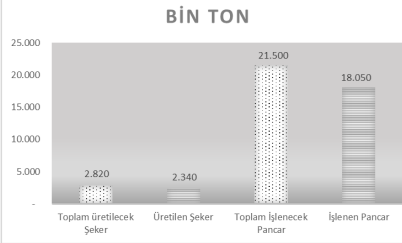
Farmers Weekly'ye göre, devlet tarafından işlenen İngiltere Araştırma ve İnovasyon (UKRI) tarafından finanse edilen bir proje, şeker pancarı yetiştiricilerine ve diğer paydaşlara bakteriyel hastalık Sendromu Bases Richesses'ı (SBR) hafifletmenin en iyi yolları hakkında bir yol haritası sunmayı amaçlıyor. SBR şu anda İngiltere'de bulunmuyor ancak Avrupa'nın diğer bölgelerini etkileyerek enfekte bitkilerde %5'e kadar şeker kaybına ve kök veriminde %30'a kadar azalmaya neden oldu. Bakteri, kamış bitkisi zararlısı olarak bilinen Pentastiridius leporinus böceği tarafından yayılıyor.

Kaynak: Sugar Online



# ŞEKER PİYASASI BÜLTENİ (Türkiye) ARALIK 2024

## 2024/2025 KAMPANYASI

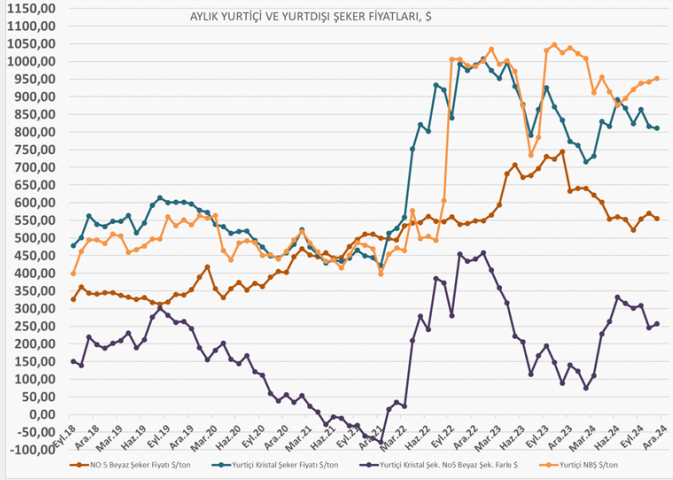


2024/25 kampanyasında Aralık ayı sonu itibari ile 18 milyon 50 bin ton pancar işlenerek 2 milyon 340 bin ton şeker üretildi. Kampanya sonucunda

23 milyon ton şeker pancarı üretimine karşılık 2 milyon 820 bin ton şeker üretimi beklenmektedir.

## ŞEKER FİYATLARI

Londra No 5 Beyaz Şeker Kasım ayı ortalaması 554,38 \$/ton olurken, Türkiye Kristal Şeker Kasım ayı Fabrika satış fiyatı ortalaması 27.970 TL/ton, NBŞ fiyat ortalaması ise 32.840 TL/ton olarak gerçekleşmiştir.



## PŞ ÜRETİM, SATIŞ VE STOK DURUMU

Pancar Şekeri	PAZARLAMA YILI (* 15 Aralık)		
	22/23	23/24	24/25*
(BİN TON)	22/23	23/24	24/25*
A KOTASI	2.681,25	2.837,25	2.837,25
TOPLAM A KOTASI ARZ	2.473,16	2.836,5	2357,7
YURT İÇİ SATIŞ (A KOTASI)	2.473,38	2.441,01	422,7
YIL SONU STOK A KOTASI	-	395,81	-
YIL SONU STOK C ŞEKERİ	3,36	179,03	-

## NBŞ ÜRETİM, SATIŞ VE STOK DURUMU

NBŞ	PAZARLAMA YILI (*15 Aralık)		
	22/23	23/24	24/25*
(BİN TON)	22/23	23/24	24/25*
A KOTASI	68,75	72,75	72,75
TOPLAM ÜRETİM (A+C)	482	539,21	156,7
YURTIÇİ SATIŞ	68,73	72,74	18,0
C ŞEKERİ SATIŞ	414	475,51	128,1

## KRİSTAL ŞEKER VE NBŞ İHRACAT VE İTHALATINA İLİŞKİN BİLGİLER

(Bin Ton)	2020	2021	2022	2023	2024	Yıllar itibariyle verilen kristal şeker ithalat verileri yurt içi tüketim amaçlı olmayıp DİR vb. kapsamındaki ithalattır. 2024 yılı, Kasım ayı itibarıyladır. <i>Kaynak: TÜİK</i>
Kristal Şeker İthalat Miktarı	221	49	602,5	302,6	170,0	
Kristal Şeker İhracat Miktarı	13	297	7	0	145,0	
NBŞ İthalat Miktarı	22,5	21	23,4	20,1	19,0	
NBŞ İhracat Miktarı	326	408	346	267,5	319,0	

## C ŞEKERİ TAHSİSATINA İLİŞKİN BİLGİLER

Dönem	Tahsisat Miktarı (ton)			Tahsisat Belge Adedi		
	2022	2023	2024	2022	2023	2024
Yıl Toplamı	75.873	108.146	148.877	578	506	967

