

Süt ve Süt Ürünleri Üretimi, Ekim 2017 (13.12.2017)

Ticari süt işletmelerince Ekim ayında 756 bin 923 ton inek sütü toplandı

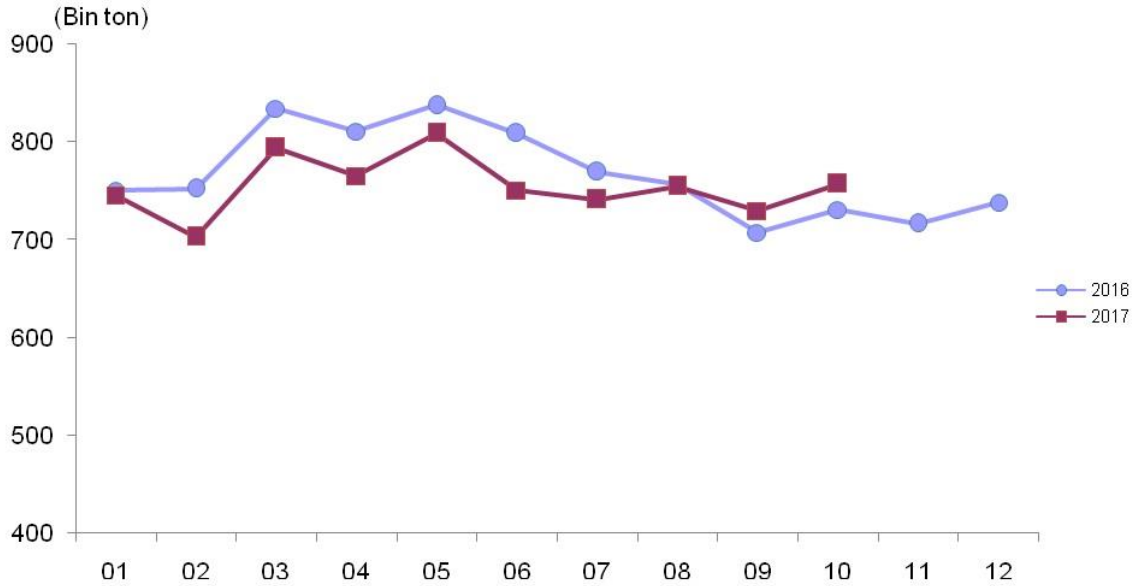
Toplanan inek sütü miktarı Ekim ayında bir önceki yılın aynı ayına göre %3,5 arttı.

Ekim ayında ticari süt işletmeleri tarafından içme sütü üretimi 140 bin 611 ton olarak gerçekleşti ve bir önceki yılın aynı ayına göre %7,8 artış gösterdi. İnek peyniri üretimi 56 bin 233 ton ile bir önceki yılın aynı ayına göre %4,4 arttı. Koyun, keçi, manda ve karışık sütlerden elde edilen peynir çeşitleri ise 1 799 ton ile bir önceki yılın aynı ayına göre %166,8 arttı.

Yoğurt üretimi 94 bin 154 ton ile bir önceki yılın aynı ayına göre %0,9 azaldı. Ayran üretimi ise 62 bin 648 ton ile bir önceki yılın aynı ayına göre %2,8 artış gösterdi.

Ekim ayında ticari süt işletmeleri tarafından toplanan inek sütü yağ oranı ortalama %3,4, protein oranı ise ortalama %3,2 olarak tespit edildi.

Toplanan inek sütü, Ekim 2017



Mevsim ve takvim etkisinden arındırılmış toplanan inek sütü miktarı Ekim ayında bir önceki aya göre %0,9 arttı. Takvim etkisinden arındırılmış toplanan inek sütü miktarı Ekim ayında bir önceki yılın aynı ayına göre %3,1 arttı.