

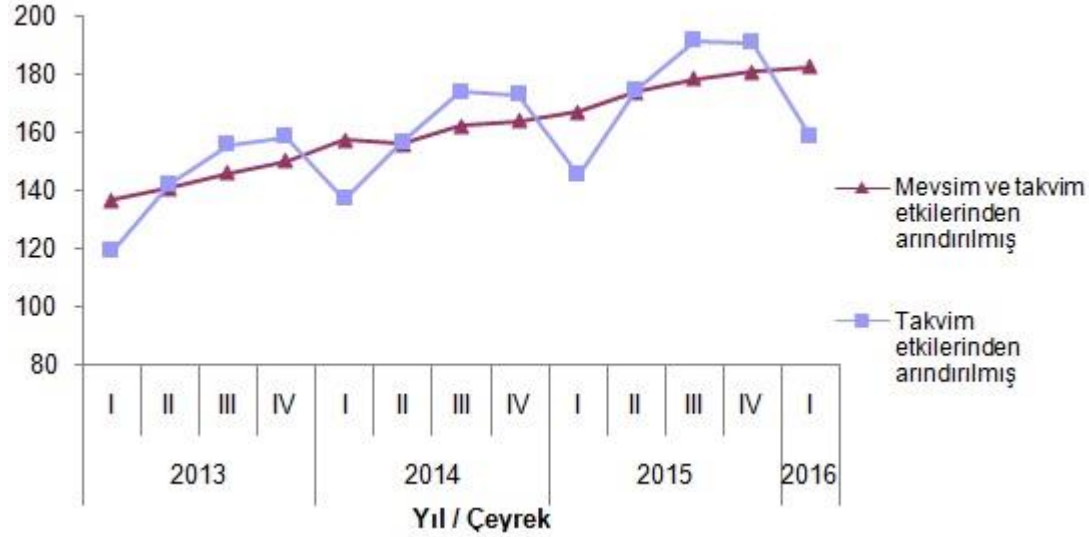
Ticaret ve Hizmet Endeksleri, I. Çeyrek: Ocak - Mart, 2016 (27.05.2016)

Ticaret ve hizmet sektörlerinde ciro %0,9 arttı

Mevsim ve takvim etkilerinden arındırılmış ticaret ve hizmet ciro endeksi 2016 yılı I. çeyreğinde bir önceki çeyreğe göre %0,9 oranında arttı. Takvim etkilerinden arındırılmış ciro endeksi ise bir önceki yılın aynı çeyreğine göre %8,8 oranında arttı.

Ticaret ve hizmet ciro endeksi (2010=100), I.Çeyrek: Ocak - Mart, 2016

Endeks

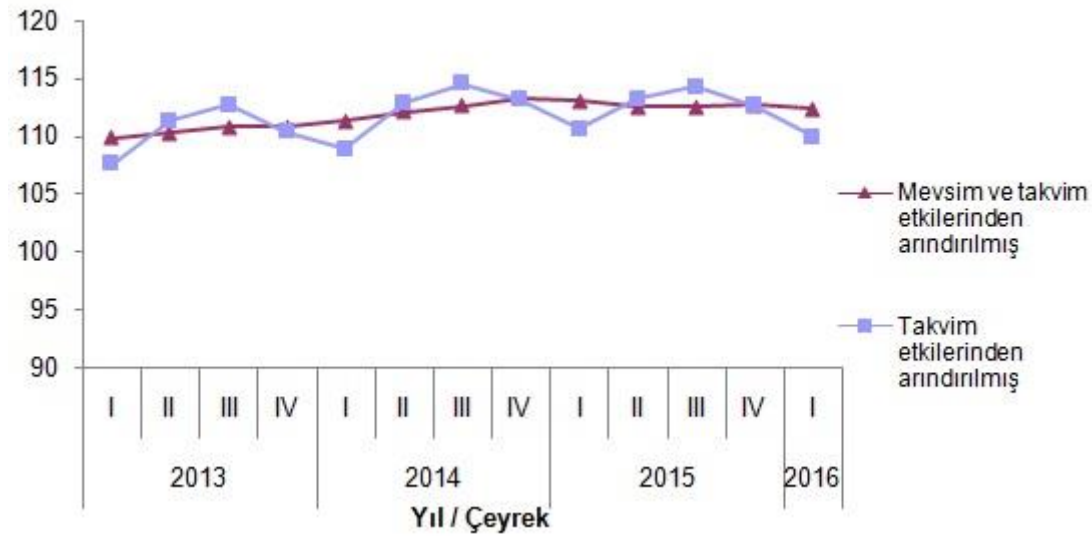


Ticaret ve hizmet sektörlerinde istihdam %0,3 azaldı

Mevsim ve takvim etkilerinden arındırılmış ticaret ve hizmet istihdam endeksi 2016 yılı I. çeyreğinde bir önceki çeyreğe göre %0,3 oranında azaldı. Takvim etkilerinden arındırılmış istihdam endeksi ise bir önceki yılın aynı çeyreğine göre %0,6 oranında azaldı.

Ticaret ve hizmet istihdam endeksi (2010=100), I.Çeyrek: Ocak - Mart, 2016

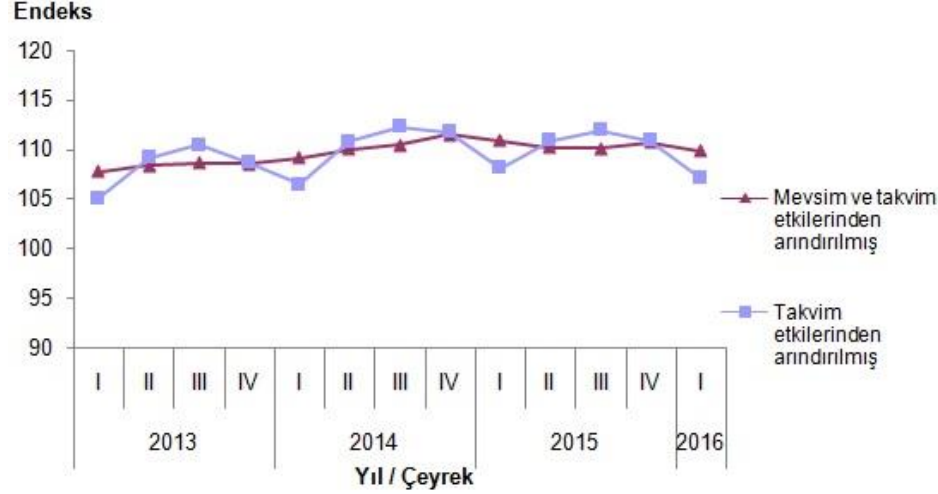
Endeks



Ticaret ve hizmet sektörlerinde çalışılan saat %0,8 azaldı

Mevsim ve takvim etkilerinden arındırılmış ticaret ve hizmet çalışılan saat endeksi 2016 yılı I. çeyreğinde bir önceki çeyreğe göre %0,8 oranında azaldı. Takvim etkilerinden arındırılmış çalışılan saat endeksi ise bir önceki yılın aynı çeyreğine göre %1,0 oranında azaldı.

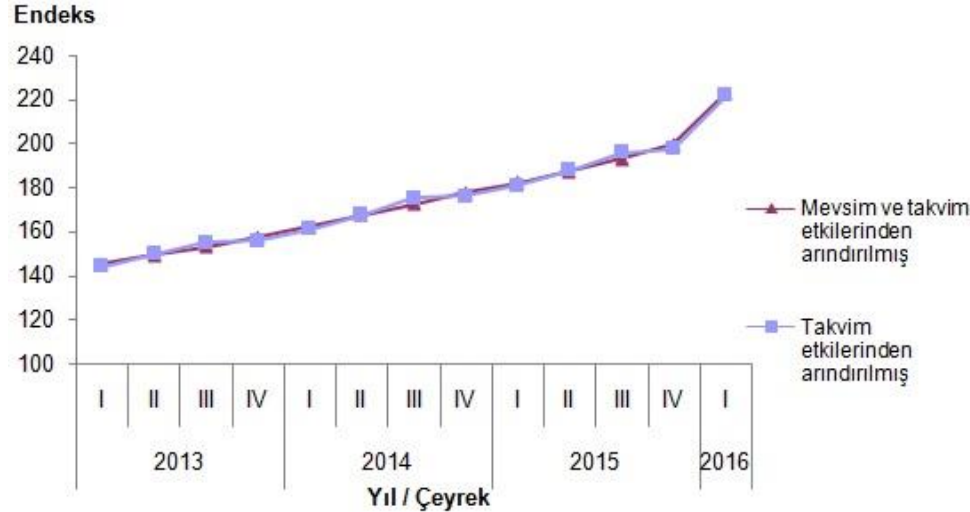
Ticaret ve hizmet çalışılan saat endeksi (2010=100), I.Çeyrek: Ocak - Mart, 2016



Ticaret ve hizmet sektörlerinde brüt ücret - maaş %11,8 arttı

Mevsim ve takvim etkilerinden arındırılmış ticaret ve hizmet brüt ücret-maaş endeksi 2016 yılı I.çeyreğinde bir önceki çeyreğe göre %11,8 oranında arttı. Takvim etkilerinden arındırılmış brüt ücret-maaş endeksi ise bir önceki yılın aynı çeyreğine göre %22,5 oranında arttı.

Ticaret ve hizmet brüt ücret-maaş endeksi (2010=100), I.Çeyrek: Ocak - Mart, 2016



Ticaret ve hizmet endeksleri ve değişim oranları (2010=100), I.Çeyrek: Ocak - Mart, 2016

Gösterge	Arındırılmamış		Takvim etkilerinden arındırılmış		Mevsim ve takvim etkilerinden arındırılmış	
	Endeks	Endeks	Endeks	Yıllık değişim (%)	Endeks	Çeyreklik değişim (%)
Ciro	160,0	158,2	158,2	8,8	182,3	0,9
İstihdam	109,9	109,9	109,9	-0,6	112,4	-0,3
Çalışılan saat	107,5	107,1	107,1	-1,0	109,8	-0,8
Brüt ücret - maaş	220,9	221,7	221,7	22,5	223,1	11,8