

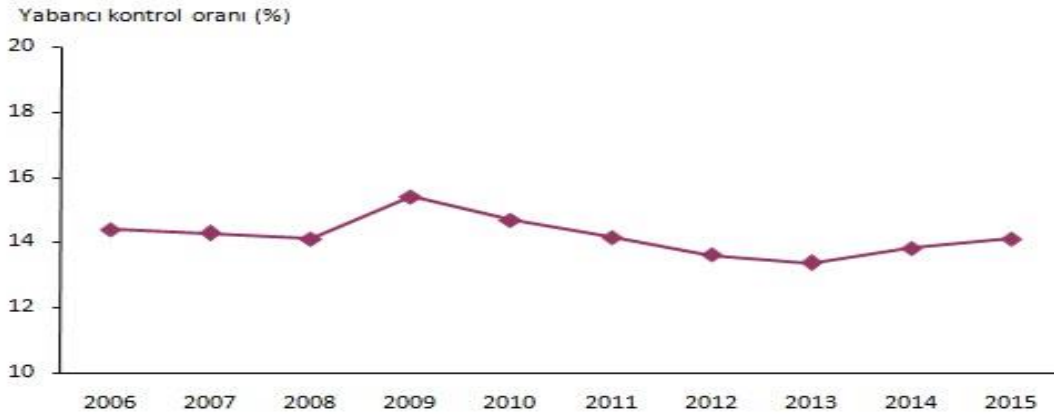
## Yabancı Kontrollü Girişim İstatistikleri, 2015 (21.06.2017)

### Yabancı kontrol oranı %14,1 olarak gerçekleşti

Üretim değerine göre; 2015 Yıllık Sanayi ve Hizmet İstatistiklerinin tamsayım kapsamındaki girişimlerde yabancı kontrol oranı %14,1 olarak gerçekleşti.

Yabancı kontrol oranı 2014 yılında %13,8 iken, 2015 yılında %14,1'e yükseldi. Bu oran 2012, 2013 yıllarında sırasıyla %13,6, %13,4'tü.

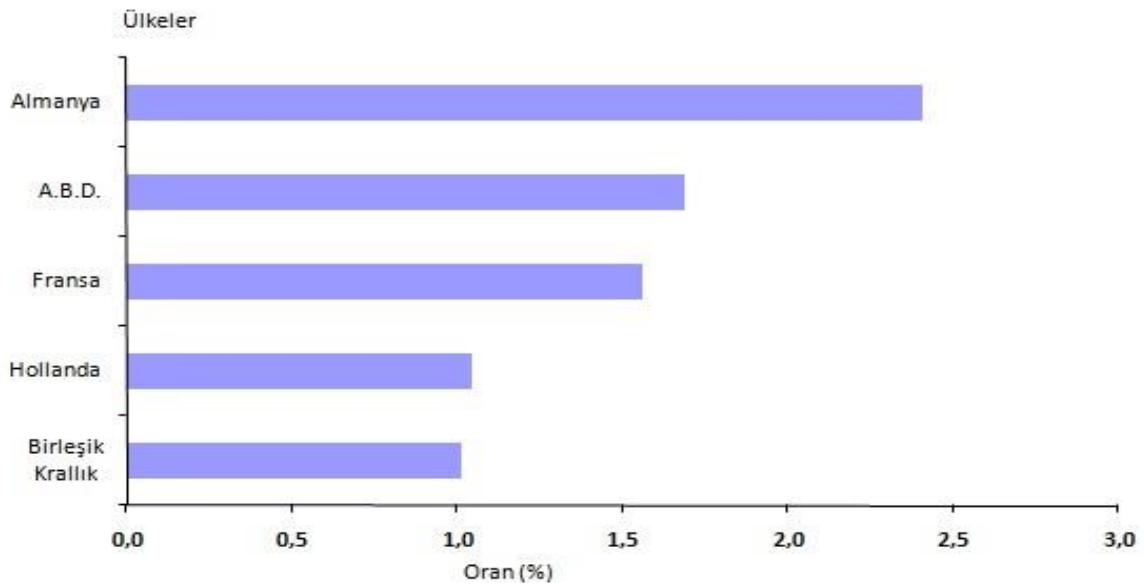
### Yıllar itibariyle yabancı kontrol oranı, 2006 - 2015



### Almanya menşeli girişimler 2015 yılı toplam üretiminin %2,4'ünü kontrol etti

Tamsayım kapsamındaki girişimlerde 2015 yılında gerçekleştirilen toplam üretimin %2,4'ü Almanya'nın, %1,7'si A.B.D.'nin ve %1,6'sı Fransa'nın kontrolündeydi.

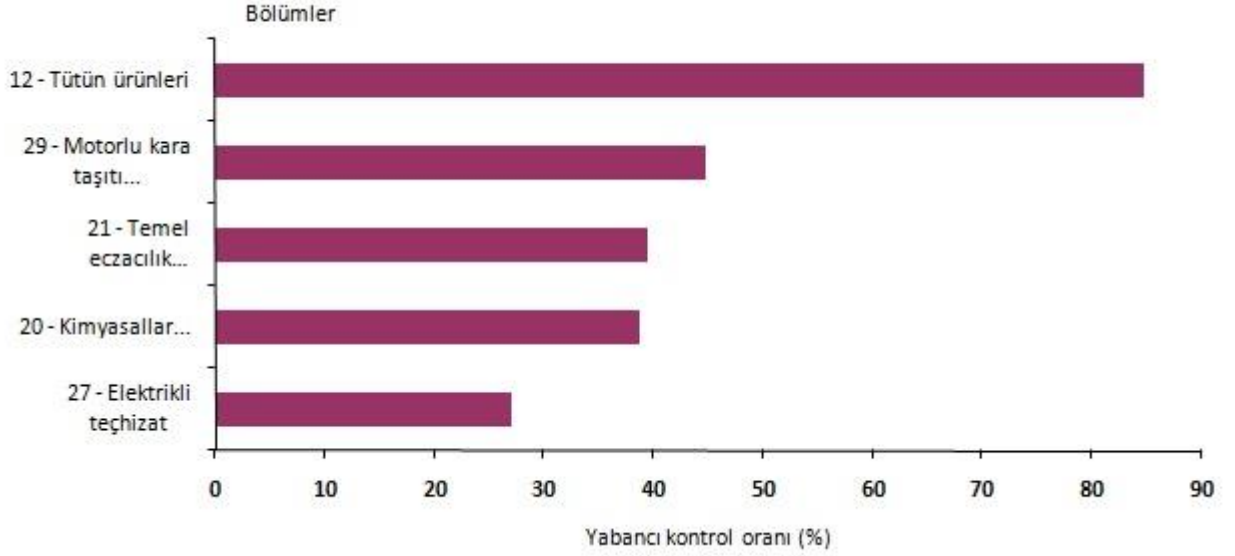
### Toplam üretimde ilk 5 ülkenin kontrol oranı, 2015



### Tütün ürünleri imalatının %84,7'si yabancılar tarafından kontrol edildi

İmalat sanayindeki alt sektörler arasında bakıldığında en yüksek yabancı kontrol oranı %84,7 ile "Tütün ürünleri imalatı" sektörüne aitti. İkinci sırada %44,8 ile "Motorlu kara taşıtı, treyler (römork) ve yarı treyler imalatı", üçüncü sırada %39,5 ile "Temel eczacılık ürünlerinin ve eczacılığa ilişkin malzemelerin imalatı" sektörü yer aldı.

### İmalat sanayinde yabancı kontrolünün en yüksek olduğu ilk 5 bölüm, 2015



### İmalat sanayindeki yabancı kontrollü üretim, orta-yüksek teknolojiye sahip alt sektörlerde yoğunlaştı

İmalat sanayinde, girişimlerin faaliyet gösterdikleri grupların teknoloji düzeylerine göre bakıldığında, yabancı kontrollü üretimin orta-yüksek teknolojiye sahip grupta yoğunlaştığı (%54,7) görüldü. Yüksek teknolojiye sahip grup %4,5, orta-düşük teknolojiye sahip grup %17,5, düşük teknolojiye sahip grup %23,4 paya sahipti.

### İmalat sanayindeki yabancı kontrollü üretimin teknoloji düzeylerine göre dağılımı, 2015

